



LE GUIDE DU TRANSPORT

Table de Matieres

VUE GENERALE AU MAUEL DU TRAPORT.....	3
1. Introduction.....	4
1.1 Information Générale sur des Services de Transport.....	4
1.2 Comité de Transport d’UHE 2011.....	5
1.3 Schéma de Définition de Tâche du Comité de Transport.....	6
1.4 Destinations Principales.....	7
1.5 Routes.....	8
1.6 Arrêts de Bus et Stationnement.....	9
1.7 Stations.....	9
2. Véhicules de Transport.....	9
2.1 Allocation de Véhicule.....	9
2.2 Piscine de Véhicule.....	11
2.3 Taxis.....	11
2.4 Acquisition des véhicules supplémentaires.....	11
2.5 Licences des Véhicules.....	11
3. Processus du Système de Transport.....	11
3.1 Principes des Services de Transport.....	11
3.2 Services de Transport pour Arrivées à Erzurum et Départs d’Erzurum.....	12
3.3 Services de Transport Pour Les Sports Individuels.....	13
3.4 Services de Transport Pour Les Sports en équipe.....	13
3.5 Services de Transport Pour Les officiers et bénévoles.....	13
3.6 Service de Transport pour des Spectateurs.....	13
3.6.1 Véhicules de Transport Public qui passe de Site Olympique Compétition s; leurs Routes, Numéros et Temps.....	14
4. Service de Transport Parmi Destinations Principaux.....	15
4.1 Transport de Village d’Athlète à la Zone.....	15
4.2 Transport de ‘Village d’Athlètes’ au ‘Stade’.....	18
4.3 Transport des ‘Hôtels’ au ‘Stade’.....	18
4.4 Transport Entre ‘Centre de Ville’ et ‘Village d’Athlètes’.....	18
5. Horaire de Transport Pour les Athlètes et Officiels.....	18
6. Transport Pour Les Cérémonies d’Ouverture et de Fermeture.....	60
7. Contrôle de Trafic et Sécurité de Transport.....	60
SERVICES DE TRANSPORT ARBITRES & JUGES.....	62
1. Services de Transport pour les Arbitres et Juges.....	63
2. Services de Transport.....	63
3. Arrivées.....	63
4. Principaux des Services de Transport.....	63
5. Services de Transport pour les Cérémonies d’Ouverture et de Clôture.....	64
6. Retours.....	64
7. Programme de Transport pour des Arbitres et Juges.....	64
SERVICES DE TRANSPORT MEMBRES DE MEDIA.....	72
1. Services de Transport pour Membres de Média.....	73
2. Places Principaux de Transport.....	73
3. Information de Transport.....	73
4. Départs.....	73
5. Horaire de Transport pour Membres de Média.....	74

VUE GENERALE AU MAUEL DU TRANSPORT

1. Introduction
2. Véhicules de Transport
3. Processus du Système de Transport
4. Transport Parmi les Destinations Principales
5. Les Horaires Périodiques de Transport Pendant l'UHE 2011
6. Transport Pour Les Cérémonies d'Ouverture et de Clôture
7. Contrôle de Trafic et Sécurité de Transport

1. Introduction

1.1 Information Générale sur les Services de Transport

Erzurum, ayant une population de 800.000, est une de villes orientales de la Turquie. Il y a 5 autobus qui fréquentent régulièrement entre l'Aéroport et le centre de ville, et en dehors des autobus qui fournissent le transport parmi les villes, il y a 26 autoroutes, 150 autobus dont 6 sont capuchonnés, 100 minibus et 640 taxis. De plus, il y a un aéroport comportant des vols internationaux, une gare d'autobus et une gare de train.

L'Aéroport International d'Erzurum a une capacité de 2 millions passagers par ans et il y a peut-être 7 avions dans une heure. Ce chiffre doublera au cours de l'UHE 2011. A l'aéroport, 70.000 transports sont réalisés par les vols de 65+65 par mois.

Pendant les compétitions, on obtiendra les nombres suffisants des vols supplémentaires avec les programmes spéciaux de vol de 'Istanbul' et 'Ankara'.

Le plan de vol de l'Aéroport d'Erzurum est comme le suivant:

CURRENT SITUATION				
Vol régulier par semaine	Nombre de passagers transportés par semaine	Nombre de passagers transportés par mois	Nombre de passagers peuvent être transportées par année	VOLS (À AJOUTER) A PRÉVOIR
98	23.400	93.600	2.000.000	Il sera décidé en fonction du nombre de pays participants et les officiers.

Par la force de la stipulation du CO avec FISU, l'aéroport d'Erzurum a été ouvert à la clientèle internationale et grâce à cela celui-ci est devenu un aéroport international.

On est arrivé au consensus avec le Ministère de Transport et le Secrétariat de Clientèle.

Après la négociation avec 'La Ligne Aérienne Turque', on a énoncé qu'il y aura un support sur le nombre croissant de vol lié 'Istanbul-Ankara-Erzurum' et les vols de voiturier.

La nomination des officiers qui serviront à l'aéroport est effectuée par le Secrétariat de Clientèle.

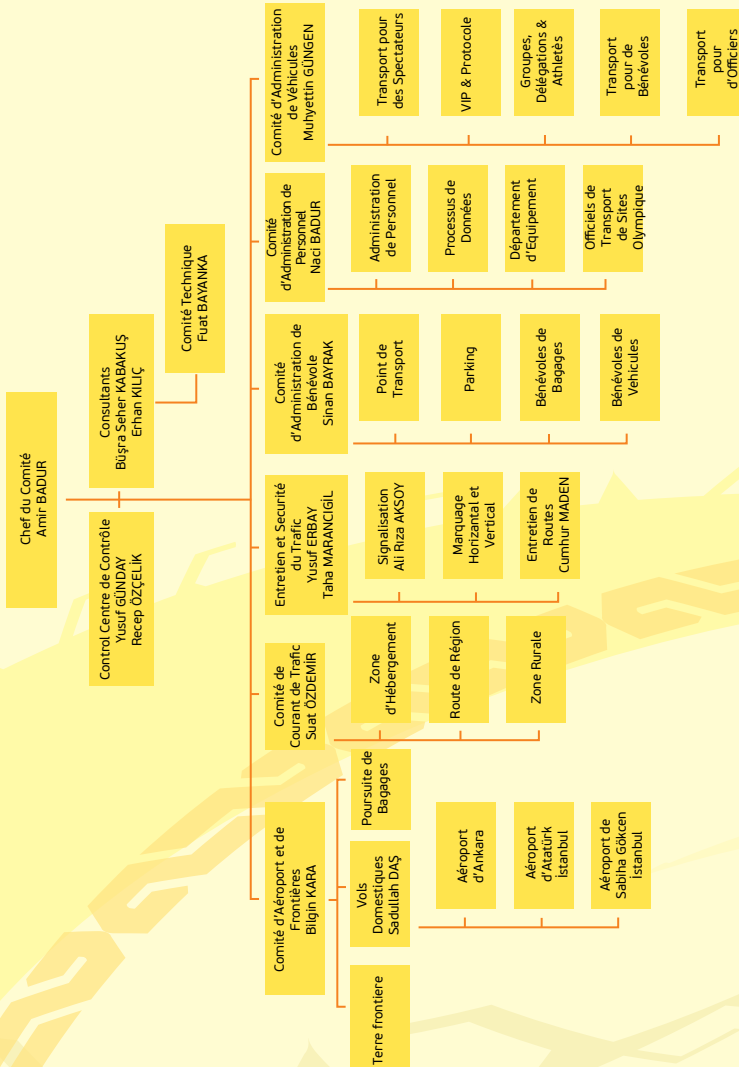
1.2 Comité de Transport de l'UHE 2011

Comité d'Organisation de l'UHE 2011 a constitué le 'Département de Transport' pour obtenir les services de transport bien coordonnés et bien organisés à l'UHE 2011. La responsabilité principale de ce département est de faire un plan de transport conformément aux besoins minimums de FISU et de fonder le plus essentiel organisation pendant l'UHE 2011 qui aura lieu le 27 Janvier-06 Février. Le suivant est 'les services principaux de ce comité'.

- Donner les services de transport pour tous les athlètes, officiels techniques de VIP, membres de média, officiels et tous les participants et les spectateurs et obtenir le transport gratuit pour les hôtes du CO,
- Collaborer avec les départements d'administration pour obtenir la coordination de transport de l'UHE 2011, et avec les citoyens pour assurer une bonne organisation de transport,
- Négocier avec 'La Ligne Aérienne Turque' sur la possibilité d'achat de billets réduits et des vols à Erzurum,
- Déterminer les standards sur les véhicules et les conducteurs alloués à l'UHE 2011 et préparer les programmes pour les navettes et prendre les véhicules.
- Préparer les licences spéciales pour les véhicules alloués en collaborant avec le 'Centre d'Accréditation', préparer et délivrer les manuels du transport pour l'UHE 2011,
- Préparer les plans opératifs et de programmes pour les véhicules alloués pour l'UHE 2011 et les plans de période,
- Former les routes de trafic, planifier et appliquer le management du transport pour toutes les activités,
- Préparer les plans de contrôle de trafic pour les zones principales et collaborer avec les départements liés pour assurer le courant,
- Préparer les chaussées parmi tous les points centraux pendant les Epreuves, dessiner, produire, et organiser les signes directifs sur ces chaussées et les signes pour l'arrêt de bus; construire les zones de stationnement, acheter les équipements liés,
- Laisser prêt les véhicules pour les services de transport à Erzurum et d'Erzurum, réserver les vols de retour pour toutes les délégations,
- Assurer l'entraînement professionnel et le entraînement de contrôle de sécurité pour tous les officiels comportant les conducteurs, les officiels exécutifs, les bénévoles qui auront un rôle sur les services de transport,

1.3 Schéma de Définition de Tâche du Comité de Transport

Dans le but de diriger quelques véhicules efficacement, le Centre Contrôle de Transport sera fondé sous la direction générale du département de transport avant les compétitions et ce centre se charge sur les plans du management général des services de transport et la décision sur les activités principales et leur fonctionnement. Définitions de Tâche du Comité de Transport de l'UHE 2011 est ainsi:



1.4 Destinations Principales

Du Village d'Athlètes au Aéroport

- Du Village d'Athlètes au Centre de Ville
- Du Village d'Athlètes à Kandilli
- Du Village d'Athlètes à Konaklı
- Du Village d'Athlètes au Site Olympique de Curling
- Du Village d'Athlètes à la Piste Courte
- Du Village d'Athlètes à Saut à Ski
- Du Village d'Athlètes au Site Olympique du Hockey sur Glace
- Du Village d'Athlètes au Site Olympique de Palandöken
- Du Village d'Athlètes à la Zone de Cérémonies et de Médailles
- Du Village d'Athlètes à l'Hôtel de Media
- Du Village d'Athlètes à l'Hôtel de FISU
- Du Village d'Athlètes à l'Hôtel de Juges
- Du Village d'Athlètes à l'Hôtel de VIP

Les services suivants de Transport seront assurés pendant l'UHE 2011:

- Services de Transport de l'Aéroport d'Erzurum au Centre d'Accréditation et à la zone d'Hébergement,
- Services de Transport entre les zones d'Hébergement et les autres lieux (Village d'Athlètes, Zone d'Entraînement et de Compétition),
- Services de Transport entre Village d'Athlètes et les autres zones (Zone d'hébergement, Zone d'Entraînement et de Compétition),
- Services de Transport parmi Village d'Athlètes, Zone d'Hébergement, Centre de Ville et Stade de Cemal Gürsel pour les cérémonies d'ouverture et de clôture,
- Services de Transport parmi Village d'Athlètes, Zone d'Hébergement et Centre de Ville, Zone des Sports Glaciaires et Cathédrale de Double Minarets pour les cérémonies de médaille,
- Services de Transport du Village d'Athlètes et des Zone d'Hébergement au Aéroport d'Erzurum pour les retours,
- Services de véhicules un par chaque 30 minutes,
- Véhicules, du Village d'Athlètes aux Zones de Compétition, serviront selon le nombre d'athlètes et des équipes pendant les Epreuves.

1.5 Routes

Routes de 'Zones de Concours' à toutes les autres zones ont été déterminées, la période et les distances ont été mesurées, et ces informations ont été programmées:

Kiremetliktepe	3, 2km	12, 9km	10, 6km	24, 9km	46, 4km	9, 6km	5, 9km	15, 9km						
Centre de Coordination	3, 5km	12, 4km	10, 10km	18, 8km	46, 6km	9, 8km	6, 1km	16, 1km	16, 2km	16km	5, 5km			
Aéroport	12, 6km	20km	17, 7km	35km	34km	18, 8km	10, 4km	21, 1km	-	00.50	00.50	00.35	00.35	-
Hôtel de Media	12, 6km	20km	17, 7km	35km	30, 5km	16, 7km	10km	-	00.50	00.40	00.40	00.35	00.35	
Arène de Hockey sur Glace Olympique	2, 6km	10km	7, 7km	24, 9km	40, 5km	6, 7km	-	00.20	00.30	00.25	00.25	00.25	00.25	
Curling	6, 3km	10, 7km	8, 4km	28, 7km	46, 2km	-	00.25	00.40	00.50	00.30	0.30	0.30	0.30	
Kandilli	43km	50, 5km	48, 2km	65, 4km	-	01.30	01.20	01.00	01.10	01.30	01.30	01.30	01.30	
Konakli	22, 3km	31, 9km	29, 6km	-	02.30	01.20	01.00	01.30	01.30	00.45	01.00	01.00	01.00	
FISU Hotel	7, 3km	2, 3km	-	01.25	01.55	00.25	00.25	00.55	00.45	00.30	00.30	00.30	00.30	
Dedeman Palandöken	9, 6km	-	00.05	01.30	02.00	00.30	00.30	01.00	00.50	00.35	00.35	00.35	00.35	
Village d'Athlètes	-	00.30	00.25	01.00	01.35	00.25	00.08	00.40	00.35	00.15	00.15	00.15	00.15	
Village d'Athlètes														
Dedeman Palandöken														
FISU Hotel														
Konakli														
Kandilli														
Curling														
Arène de Hockey sur Glace Olympique														
Hôtel de Media														
Aéroport														
Centre de Coordination														
Kiremitliktepe														

Zone de Palandöken: Surf des Neiges, Ski Acrobatique

Zone de Kandilli: Cski, Combiné Nordique, Biathlon

Konaklı: Ski Alpin

Kiremitliktepe: Saut à Ski, Patinage sur Glace, Piste Courte, Patinage sur Glace Synchronisé

Mecidiye: Curling

Stade de Cemal Gürsel: Hockey sur glace

Stade de Cemal Gürsel: Cérémonie d'Ouverture et Cérémonie de Fermeture

1.6 Arrêts de bus et stationnement

Les stations des véhicules sont planifiées dans chaque zone; les designs et les stations sont déterminées. Les stations dans toutes les compétitions et aux lieux d'entraînement, stade principal inclus où les cérémonies d'ouverture et de clôture auront lieu, sont déterminées et formées. Les priorités des entrées à ces stations sont planifiées. Donc, les stations privées seront formées en dehors des zones de compétition et d'hébergement.

1.7 Stations

La station principale est au Village d'Athlètes et c'est prêt d'être utilisée. La Zone de Station se trouve près à l'entrée du Village d'Athlètes. A coté d'être le point du commencement et de fin des services gratuits, c'est aussi le point de départ et d'arrivée de tous les véhicules utilisés pour les départs et les arrivées aux Sites Olympique et aux autres activités. Et aussi, les véhicules assurés pour les délégations se réaliseront les fonctions d'embarquement et de débarquement, de ce point.

2 Véhicules de Transport

2.1 Allocation de Véhicule

Le format de la flotte de véhicule a été déterminé selon les horaires les plus occupés et les qualités techniques et les conditions pour les véhicules ont été indiquées sur la cahier des charges. L'Allocation de Véhicule pour l'Universiade d'Hiver d'Erzurum 2011 sera effectuée en prenant comme un principe les arrangements de FISU et les conditions spéciales que les concours nécessitent. On donnera les Services de Transport dont 147 appartiennent à FISU, aux délégations, comités, membres de média, arbitres et juges et à tous les participants par les différents types et formats des véhicules déterminés selon le nombre de personnes (bus, minibus, microbus, voitures...). Et aussi, véhicules comme dépanneuses, camionnettes, etc. seront assurées s'il existe un besoin.

LISTE D'ATTRIBUTION DE VEHICULE POUR LE 25ème UNIVERSIADE D'HIVER D'ERZURUM 2011

	Bus	Mini-bus	Minibus	Pick-up 4x4	Voiture	VIP	Panelvan	Mini Lodder	Forklift	Camion	Total
Véhicules pour la FISU			2	10	105	20	5				142
Véhicules pour les Arbitres et les Juges			10	2	5		2				19
Véhicules pour les Délégations (comprenant les services de bus)	95	40	10	2	60		30				217
Véhicules pour les Comités de Sport				10			10				20
Véhicules pour les Membres de Media			10		20		2				32
Véhicules pour le Control de Dopage.			2		8		2				12
Véhicules pour le Comité d'Organisation (comprenant les bénévoles et officiers)	40		20	40	70	10	2	7	1	10	210
Total	135	40	54	64	268	30	53	7	1	10	662
Véhicules Supplémentaires	5	5	5	5	5		2				
Total	140	45	59	69	273	30	55	7	1	10	689

Liste de Véhicule nécessaire

2.2 Poule de Véhicule

Poule de véhicule sera employé dépendant de besoins après les coopération entre le centre de contrôle et le bureau de transport. Conformément aux priorités d'accréditation, véhicules seront assurés de 'Poule de Véhicule' pour les gens qui veulent participer aux activités.

2.3 Taxis

Il y a 640 taxis dans la ville. Au cours des concours, les taxis de nombre suffisant seront disponibles près des zones. Donc, il y aura un arrêt de taxi près du Village d'Athlètes.

2.4 Acquisition des Véhicules Supplémentaires

Les délégations sont responsables d'informer leur besoin de véhicule avec l'aide de leurs bénévoles au bureau de transport. En conséquence, le Comité du Transport garantit que tous les véhicules seront prêts en l'heure.

Les délégations, qui veulent prendre une voiture en location, peuvent le faire en le demandant dans l'agence de location de voiture dans le marché qui se trouve dans le Village d'Athlètes.

2.5 Licences des Véhicules

Dans le 25^{ème} Universiade d'Hiver d'Erzurum 2011, les licences des véhicules seront obtenues par le Département de Sécurité et le Centre d'Accréditation. Les licences de véhicules allouées seront prises du Centre d'Accréditation par le Département de Transport et celles-ci seront délivrées.

3 Processus du Système de Transport

3.1 Principes des Services de Transport

- CO d'Erzurum garantit le transport de tout le monde accrédité.
- Services de Transport seront présentés à la date du 27 Janvier-6 Février. Mais on obtiendra le transport pour les arrivées avant ces dates et pour les départs après ces dates.
- Pendant l'Universiade d'Hiver d'Erzurum 2011, on obtiendra la possibilité du transport gratuit pour les entraînements, compétitions, et les autres activités officielles.
- Le système, qui est planifié, liera l'Aéroport d'Erzurum aux lieux d'hébergement, zones d'entraînement et de compétition et à toutes les autres zones qui sont approuvées par le CO d'Erzurum.
- Les services donnés changeront selon les titres des participants et les arrangements nécessaires seront organisés conformément aux horaires des compétitions.

- Les services de courrier seront assurés au moyen des camionnettes qui sont prises des compagnies privées de location de voiture ou qui sont amenées de municipalité par le Comité du Transport.
- Les manuels du Transport qui comprennent le calendrier des compétitions et les informations liées de transport seront préparées pour chaque groupe qui participera aux concours (Athlètes, Administrateurs, VIP, Membres de Média, Arbitres).
- Il y aura des bureaux d'information de transport qui composent des personnes qui maîtrisent une langue étrangère dans chaque zone et hôtel. Il y aura des manuels et des cartes du transport dans ces bureaux d' information. Et aussi, l'information sur le transport peut être rendue de Centre d'Appel téléphonique d'Universiade qui servira pendant les épreuves.

3.2 Services de Transport pour Arrivées à Erzurum et Départs d'Erzurum

- Comité du Transport obtiendra le transport des membres des familles de FISU, des arbitres, des juges et des hôtes de VIP, de l'Aéroport d'Erzurum aux zones d'hébergement ou aux zones d'accréditation.

Famille de FISU	Numéro des Véhicules
Membres du Comité d'Administration,	
Présidents et Comités de FISU	30
Membres et Personnels de FISU	90
Membres des Autres Comités et VIP	20
Comité de Contrôle International de FISU	2

- Tous les hôtes seront accueillis après leurs arrivées à l'Aéroport d'Erzurum et ils seront dirigés par les bureaux d'information. Pour cela, des bénévoles de nombre suffisant seront prêts là.
- Les hôtes accueillis de l'aéroport, seront amenés premièrement au centre d'accréditation qui est situé dans le campus de l'Université Atatürk pour leur processus d'accréditation et après aux sites d'hébergement. Le transport sera obtenu par les bus, les microbus et les voitures.
- On donnera les Services de Transport pour les départs entre le Village d'Athlètes & les Zones d'Hébergement et de l'Aéroport d'Erzurum. Les membres de VIP qui demandent de véhicules privés doivent considérer la période requise pour l'achèvement des procédures des vols internationaux. Ils doivent aussi remplir le formulaire de demande de véhicule dans les bureaux de transport, 48 heures d'avance et après ils doivent livrer ces formulaires.
- Plus d' information sur les départs pourra être assurée par les bénévoles, le bureau d'information ou le centre d'appel téléphonique.

3.3 Services de Transport pour les Sports Individuels

Il y aura des véhicules réguliers chargés dans le Village d'Athlètes, dans les sites Olympique et dans les Hôtels. Il y aura des services séparés pour le Patinage Artistique, la Piste Courte. Les véhicules seront alloués pour les autres athlètes. Les autobus privés se serviront pour les athlètes qui courront à Kandilli et à Konaklı.

3.4 Services de Transport pour des Sports d'Equipe

On allouera les véhicules suivants pour les équipes de Hockey sur Glace, de Patinage sur Glace harmonisé et de Curling :

- . 18 (dix-huit) bus pour les équipes de Hockey sur Glace
- . 20 (vingt) minibus pour les équipes de Curling
- . 5 (cinq) bus pour les équipes du Patinage sur Glace harmonisé.

Ces véhicules seront alloués pour le transport de ces équipes au Village d'Athlète après leurs arrivées entre les dates du 22 Janvier et du 8 Février. On informera les directeurs des délégations à propos des changements des horaires et des véhicules de transport via les points d'information de transport des chefs de Délégation. On dediera les attachés à chaque équipe.

No. des Délégations	Nombre de Véhicule
5-25 personnes	1
26-50 personnes	2
51-100 personnes	3
101-150 personnes	4
151-200 personnes	5
201-250 personnes	6
251-300 personnes	7
More than 300	8

3.5 Service de Transport Pour Officiels et Bénévoles

On transportera les officiels et les bénévoles via les bus de service selon les besoins du Comité de Transport. Par ailleurs, les services de transport seront profités avec les véhicules de transport local.

3.6 Service de Transport pour des Spectateurs

En plus des services des athlètes, les services supplémentaires et le système de transport public de la Municipalité de Métropole d'Erzurum seront utilisés pour les spectateurs (conformément aux programmes des compétitions). Il y a assez de véhicules de transport public dans la ville et grâce au système de paiement électronique, deuxième embarquement dans 40 minutes est gratuit. Il n'y aura aucun problème à propos du transport local. En outre, le transport du peuple, des zones du parc au bord des zones aux zones, sera profité par les bus loués du Comité de Transport. minutes is free of charge. There will not be any problem on transportation of people. Furthermore, transportation of people from parking areas nearby the Site Olympique to the Site Olympique will be provided by Buses rented by Transportation Committee.

3.6.1 Véhicules de Transport Public qui passe de Site Olympique Compétition s; leurs Routes, Numéros et Temps

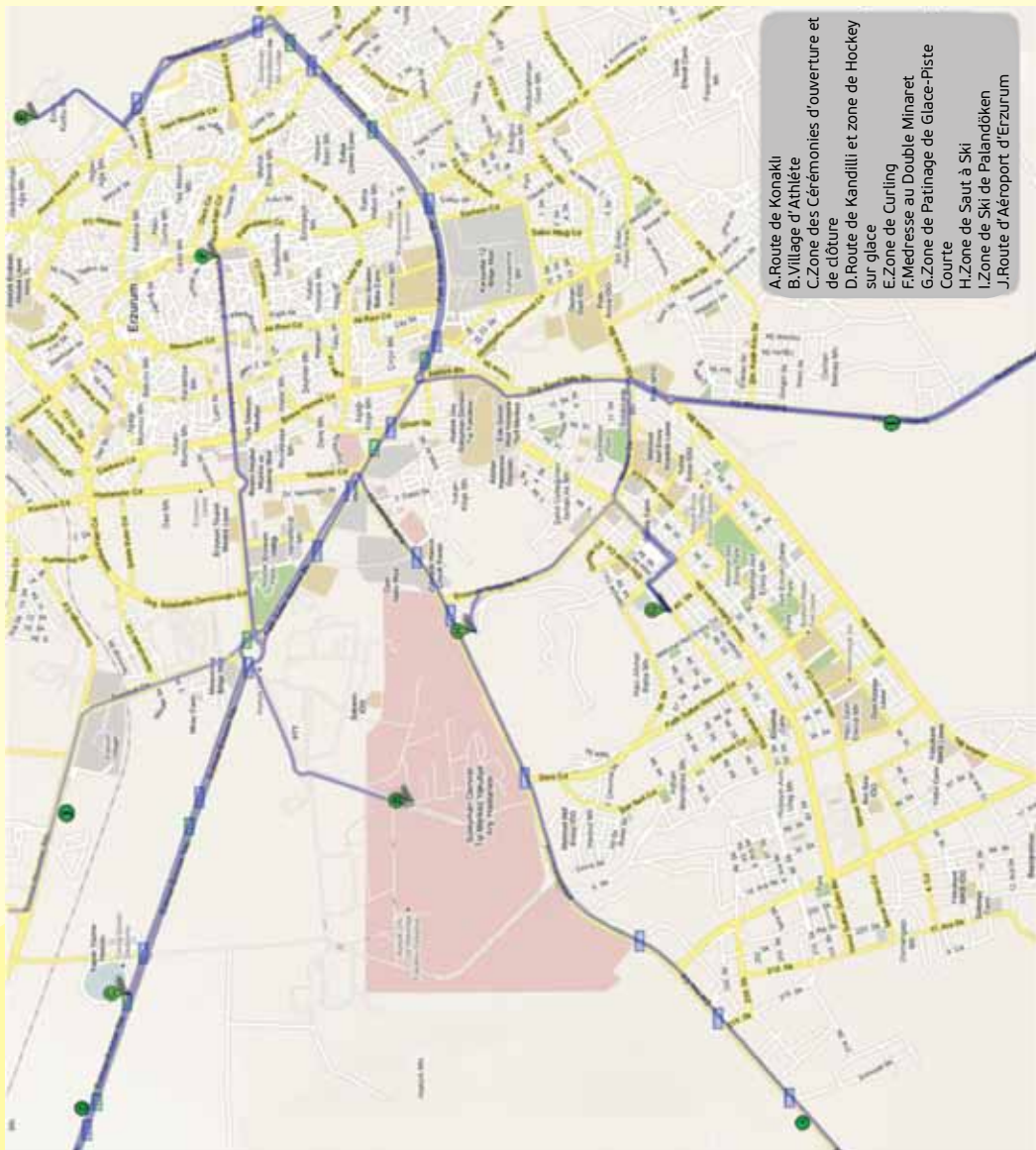
Nombre de Lignes	Ligne	Nombre de Véhicules	Points d'Arrivée et de Départ	Horaire	Site Olympique de Sport dans cette Ligne
1	B1	11	Ilca-Centre de Ville	00.00-00.10-00.20-00.30-00.40-00.50 (en chaque 10 min)	Hockey sur Glace
2	B2	10	Dadaşkent-Gez Mah-Karayolları TOKI-Yoncalık	Par 4 min	Hockey sur Glace
3	B3	10	Dadaşkent-Şehir Mer-Eğitim Fak.-Karayolları-TOKI-Yoncalık	Par 4 min	Hockey sur Glace
4	B5	1	Söğütülü Köyü-Dadaşkent-Gez Mah.-Yoncalık	06.30-08.15-10.00-13.45-15.45-17.45-20.00	Tremplin Saut à Ski, Hockey sur Glace, Village d'Athlètes, Patinage de Glace
5	B6	6	YEmre-Yenişehir-Yıldızkent-A.U.-Dadaşkent	De Dadaşkent & Kayak yolu Par. 20 min	Tremplin Saut à Ski, Patinage de Glace
6	B7	1	Ilca-Dadaşkent-Eğitim Hast.-Yıldızkent	Ilca	Tremplin Saut à Ski, Patinage de Glace
7	D1	2	Yoncalık-Şehir Mer.-M.Başı-MErfendi Mah.	00.15-00.45 (quarter past and quarter to)	Tremplin Saut à Ski
8	G1	9	Universite-Yoncalık-Yunus Emre	Par 6 min	Village d'Athlètes
9	G2	2	Yoncalık-Kombine M.Başı-K.Yurdalan	00.05-00.25 and 00.35-00.45	Tremplin Saut à Ski, Village d'Athlètes, Patinage de Glace
10	G3	10	Yenişehir-Universite-S.Bosna-Yoncalık-Görcükbaşı	Par 7 min	Tremplin Saut à Ski, Village d'Athlètes, Patinage de Glace
11	G5	7	Yoncalık-Şehir Mer.-Kayak yolu	Par 9 min	Snowboard
12	G6	8	Yıldızkent-Yenişehir Üst.-Yol-Kayak yolu-Şehir Mer.	Par 10 min	Patinage de Glace
13	G7	16	Yıldızkent-Yenişehir Alt.-Yol-Centre de Ville	Par 4 min	Patinage de Glace
14	G8	4	Yoncalık-Şehir Mer.-Dutçu Köyü	De Yoncalık par 20 min	Tremplin Saut à Ski
15	G9	8	Yıldızkent-Yenişehir Alt.-Yol-Yoncalık-Hilalcent	De Hilalcent & Yıldızkent par 10 min	Patinage de Glace
16	G10	5	Yoncalık-Gez Mah.-M.Başı-Yunus Emre-Küme E.	In every 15 min	Tremplin Saut à Ski, Village d'Athlètes
17	G11	3	Yenişehir Alt.-Yol-Kongre Cad.-M.Başı-G.Kaşı	In every 25 min	Patinage de Glace
18	K1	2	Dadaşköy-Şehir Mer.	00.00-00.30 (par 30 min)	Tremplin Saut à Ski
19	K2	6	Ş.Paşa-Şih Köyü-Göğüs Hast.-Eğitim Hast.-Yıldızkent-A.Üni	Par 15 min	Tremplin Saut à Ski, Village d'Athlètes
20	K3	5	Hilalcent-Ş.Paşa-A.Üni-Yoncalık	Par 15 min	Village d'Athlètes
21	K4	2	Yoncalık-Otogar-Çiftlik Mah	00.00-00.30 (par 30 min)	
22	K5	2	Yoncalık-M.Başı-Şehitler-Azızye Mh.	00.00-00.30 (par 30 min)	Curting, Tremplin Saut à Ski
23	K6	2	Yoncalık-M.Başı-Azızye Mh.-Şehitler	00.15-00.45 (quarter past and quarter to)	Curting, Tremplin Saut à Ski
24	K7	3	Ş.Paşa-Kombine Cad.-Mendires Cad.-H.Başı-A.Üni.-Eğitim Hast.-Çatıyolu TOKI	Par 25 min	Tremplin Saut à Ski, Village d'Athlètes
25	K8	2	Dumlu-Centre de Ville	De Dumlu at the bottom of the hour	
26	Airport Services	5		Selon les Horaires de Vols	
27	Service Périodique & Véhicule Extra				

- Il peut être +/- 2 min. retard a l'heure de départ de Centre de Mouvement.
- Les retards peut être causé par le trafic lourd, accidents ou les condition d'air

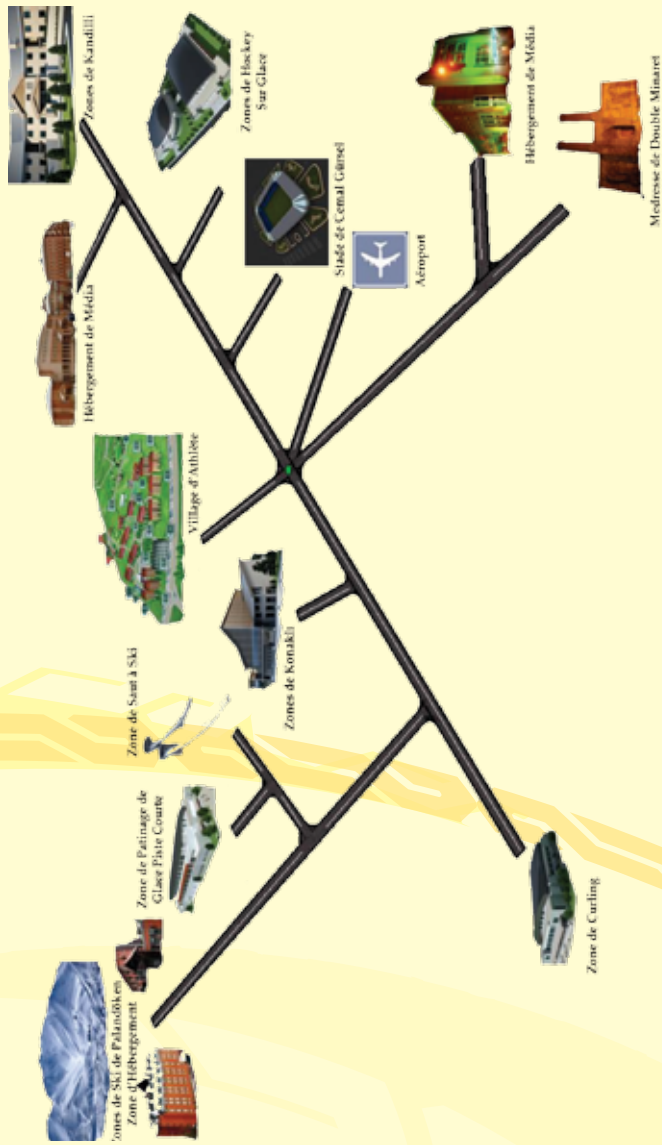
4. Service de Transport Parmi Destinations Principaux

4.1 Transport de Village d'Athlète à la Zone

Après l'ouverture du Village des Athlètes, on organisera les navettes dans le Village d'Athlète, la zone de station des points de commencement et de terminal. On organisera les services de bus à profiter le transport pour les participants, des zones de logement, des zones de service du village des Athlètes, des zones d'apprentissage et de compétition au point de station. Ces transports seront obtenus par les médibus. Il y aura des arrangements par le biais des navettes selon la densité des horaires d'apprentissage et de compétition. Il sera disponible pour prendre l'information à propos de transport du centre de la ville, les demandes d'appel, le transport aux sites Olympique, la licence de parc de véhicule et des autres activités à organiser, de l'Information de Services de Transport et des Centres de Demande de Véhicule qui seront situés au Centre du Village d'Athlète. Ce centre servira 24 heures pendant les



- A. Route de Konaklı
- B. Village d'Athlète
- C. Zone des Cérémonies d'ouverture et de clôture
- D. Route de Kandilli et zone de Hockey sur glace
- E. Zone de Curling
- F. Médresse au Double Minaret
- G. Zone de Patinage de Glace-Piste Courte
- H. Zone de Saut à Ski
- I. Zone de Ski de Palandöken
- J. Route d'Aéroport d'Erzurum



- Zones de Ski de Palandöken-Zone d'Hébergement
- Zone de Patinage de Glace Piste Courte
- Zone de Saut à Ski
- Village d'Athlète
- Zone de Curling
- Zones de Konaklı
- Hébergement de Média
- Zones de Kandilli
- Zones de Hockey Sur Glace
- Patinage Artistique
- Stade de Cemal Gürsel
- Aéroport
- Hébergement de Média
- Medresse de Double Minaret

4.2 Transport de Village d'Athlète au Stade

La station est située au bord de l'entrée du Village d'Athlète. En dehors d'être les points de commencement et terminal des navettes intérieurs de village, cette zone est le point d'arrivée et de départ des véhicules qui seront utilisés pour le départ et l'arrivée aux sites Olympique et aux autres activités. En outre, les véhicules alloués aux délégations réaliseront les fonctions d'embarquement et de débarquement.

Il y aura constamment et régulièrement des véhicules dans chaque 30 minutes entre le Village d'Athlète et les zones, de 08.00 à 24.00 pendant les compétitions.

4.3 Transport des Hôtels au Stade

There will be regular vehicles in every 30 minutes between Hotels and Stadium from 08.00am till 20.00pm.

4.4 Transport entre Centre de Ville d'Erzurum et Village d'Athlète

Il y aura des véhicules constamment et régulièrement dans chaque 30 minutes entre le Village d'Athlète et le Centre de la ville commençant de 08.00 jusqu'à 20.00.

5 Horaire de Transport Pour les Athlètes et Officiels

Ski Alpin								
Horaire	22.01.2011		23.01.2011		24.01.2011		25.01.2011	
	Village d'Athlètes	Site Olympique	Village d'Athlètes	Site Olympique	Village d'Athlètes	Site Olympique	Village d'Athlètes	Site Olympique
07.00	Bus27		Bus27		Bus27		Bus27	
07.30	Bus28		Bus28		Bus28		Bus28	
08.00	Bus29	Bus27	Bus29	Bus27	Bus29	Bus27	Bus29	Bus27
08.30	Bus30	Bus28	Bus30	Bus28	Bus30	Bus28	Bus30	Bus28
09.00	Bus27	Bus29	Bus27	Bus29	Bus27	Bus29	Bus27	Bus29
09.30		Bus30		Bus30		Bus30		Bus30
10.00		Bus27		Bus27		Bus27		Bus27
10.30								
11.00	Bus28		Bus28		Bus28		Bus28	
11.30								
12.00		Bus28		Bus28		Bus28		Bus28
12.30								
13.00	Bus29		Bus29		Bus29		Bus29	
13.30								
14.00		Bus29		Bus29		Bus29		Bus29
14.30								
15.00	Bus30		Bus30		Bus30		Bus30	
15.30								
16.00		Bus30		Bus30		Bus30		Bus30

Biathlon								
Horaire	22.01.2011		23.01.2011		24.01.2011		25.01.2011	
	Village d'Athlètes	Site Olympique	Village d'Athlètes	Site Olympique	Village d'Athlètes	Site Olympique	Village d'Athlètes	Site Olympique
07.00	Bus38		Bus38		Bus38		Bus38	
07.30	Bus39		Bus39		Bus39		Bus39	
08.00	Bus40	Bus38	Bus40	Bus38	Bus40	Bus38	Bus40	Bus38
08.30	Bus41	Bus39	Bus41	Bus39	Bus41	Bus39	Bus41	Bus39
09.00	Bus38	Bus40	Bus38	Bus40	Bus38	Bus40	Bus38	Bus40
09.30		Bus41		Bus41		Bus41		Bus41
10.00		Bus38		Bus38		Bus38		Bus38
10.30								
11.00	Bus39		Bus39		Bus39		Bus39	
11.30								
12.00		Bus39		Bus39		Bus39		Bus39
12.30								
13.00	Bus40		Bus40		Bus40		Bus40	
13.30								
14.00		Bus40		Bus40		Bus40		Bus40
14.30								
15.00	Bus41		Bus41		Bus41		Bus41	
15.30								
16.00		Bus41		Bus41		Bus41		Bus41

Ski de Fond								
Horaire	22.01.2011		23.01.2011		24.01.2011		25.01.2011	
	Village d'Athlètes	Site Olympique	Village d'Athlètes	Site Olympique	Village d'Athlètes	Site Olympique	Village d'Athlètes	Site Olympique
07.00	Bus52		Bus52		Bus52		Bus52	
07.30	Bus53		Bus53		Bus53		Bus53	
08.00	Bus54	Bus52	Bus54	Bus52	Bus54	Bus52	Bus54	Bus52
08.30	Bus55	Bus53	Bus55	Bus53	Bus55	Bus53	Bus55	Bus53
09.00	Bus52	Bus54	Bus52	Bus54	Bus52	Bus54	Bus52	Bus54
09.30		Bus55		Bus55		Bus55		Bus55
10.00		Bus52		Bus52		Bus52		Bus52
10.30								
11.00	Bus53		Bus53		Bus53		Bus53	
11.30								
12.00		Bus53		Bus53		Bus53		Bus53
12.30								
13.00	Bus54		Bus54		Bus54		Bus54	
13.30								
14.00		Bus54		Bus54		Bus54		Bus54
14.30								
15.00	Bus55		Bus55		Bus55		Bus55	
15.30								
16.00		Bus55		Bus55		Bus55		Bus55

Program de navette pour entrainement. (Village d'Athletes-Kandilli, Konaklı)

Ski Alpin						
Horaire	26.01.2011		27.01.2011		28.01.2011	
	Village d'Athlètes	Site Olympique	Village d'Athlètes	Site Olympique	Village d'Athlètes	Site Olympique
06.00						
06.30						
07.00	Bus34					
07.30	Bus35					
08.00	Bus36	Bus34	Bus27, Bus28, Bus29, Bus30, Bus31, Bus32, Bus33 (Equipe)		Bus27, Bus28, Bus29, Bus30, Bus31, Bus32, Bus33 (Equipe)	
08.30	Bus37	Bus35	Bus34		Bus34	
09.00	Bus34	Bus36	Bus35		Bus35	
09.30	Bus35	Bus37	Bus36	Bus34	Bus36	Bus34
10.00	Bus36	Bus34	Bus37	Bus35	Bus37	Bus35
10.30	Bus37	Bus35	Bus34	Bus36	Bus34	Bus36
11.00	Bus34	Bus36	Bus35	Bus37	Bus35	Bus37
11.30	Bus35	Bus37	Bus36	Bus34	Bus36	Bus34
12.00	Bus36	Bus34	Bus37	Bus35	Bus37	Bus35
12.30	Bus37	Bus35	Bus34	Bus36	Bus34	Bus36
13.00	Bus34	Bus36	Bus35	Bus37	Bus35	Bus37
13.30	Bus35	Bus37	Bus36	Bus34	Bus36	Bus34
14.00	Bus36	Bus34	Bus37	Bus35	Bus37	Bus35
14.30	Bus37	Bus35		Bus27, Bus28, Bus29, Bus30, Bus31, Bus32, Bus33 (Equipe), Bus36		Bus27, Bus28, Bus29, Bus30, Bus31, Bus32, Bus33 (Equipe), Bus36
15.00	Bus34	Bus36		Bus37		Bus37
15.30	Bus35	Bus37				
16.00	Bus27, Bus28, Bus36	Meeting Room, Bus34	Bus27, Bus28	Meeting Room	Bus27, Bus28	Meeting Room
16.30	Bus37	Bus35				
17.00	Bus34	Bus36				
17.30	Bus35	Bus37				
18.00	Bus36	Bus34				
18.30	Bus37	Bus27, Bus28, Bus35		Bus27, Bus28		Bus27, Bus28
19.00		Bus36				
19.30		Bus37				

Ligne A: Village d'Athlètes-Konaklı (Ski Alpin) Bus: 44+1 Capacité
 Bus34, Bus35, Bus36 et Bus37 prendront les navettes entre le Village d'Athlètes et Konaklı

Ski Alpin						
Horaire	01.02.2011		02.02.2011		03.02.2011	
	Village d'Athlètes	Site Olympique	Village d'Athlètes	Site Olympique	Village d'Athlètes	Site Olympique
06.00						
06.30						
07.00					Bus27, Bus28, Bus29, Bus30, Bus31, Bus32, Bus33 (Equipe)	
07.30					Bus34	
08.00	Bus27, Bus28, Bus29, Bus30, Bus31, Bus32, Bus33 (Equipe)		Bus27, Bus28, Bus29, Bus30, Bus31, Bus32, Bus33 (Equipe)		Bus35	
08.30	Bus34		Bus34		Bus36	Bus34
09.00	Bus35		Bus35		Bus37	Bus35
09.30	Bus36	Bus34	Bus36	Bus34	Bus34	Bus36
10.00	Bus37	Bus35	Bus37	Bus35	Bus35	Bus37
10.30	Bus34	Bus36	Bus34	Bus36	Bus36	Bus34
11.00	Bus35	Bus37	Bus35	Bus37	Bus37	Bus35
11.30	Bus36	Bus34	Bus36	Bus34	Bus34	Bus36
12.00	Bus37	Bus35	Bus37	Bus35	Bus35	Bus37
12.30	Bus34	Bus36	Bus34	Bus36	Bus36	Bus34
13.00	Bus35	Bus37	Bus35	Bus37	Bus37	Bus35
13.30	Bus36	Bus34	Bus36	Bus34	Bus34	Bus27, Bus28, Bus29, Bus30, Bus31, Bus32, Bus33 (Equipe), Bus36
14.00	Bus37	Bus35	Bus37	Bus35	Bus35	Bus37
14.30		Bus27, Bus28, Bus29, Bus30, Bus31, Bus32, Bus33 (Equipe), Bus36		Bus27, Bus28, Bus29, Bus30, Bus31, Bus32, Bus33 (Equipe), Bus36	Bus36	Bus34
15.00		Bus37		Bus37		Bus35
15.30						Bus36
16.00	Bus27, Bus28	Meeting Room	Bus27, Bus28	Meeting Room	Bus27, Bus28	Meeting Room
16.30						
17.00						
17.30						
18.00						
18.30		Bus27, Bus28		Bus27, Bus28		Bus27, Bus28

Ligne A: Village d'Athlètes-Konaklı (Ski Alpin)

Bus: 44+1 Capacité

Bus34, Bus35, Bus36 et Bus37 prendront les navettes entre le Village d'Athlètes et Konaklı

Ski Alpin					
04.02.2011		05.02.2011		06.02.2011	
Village d'Athlètes	Site Olympique	Village d'Athlètes	Site Olympique	Village d'Athlètes	Site Olympique
Bus27, Bus28, Bus29, Bus30, Bus31, Bus32, Bus33 (Equipe)		Bus27, Bus28, Bus29, Bus30, Bus31, Bus32, Bus33 (Equipe)		Bus27, Bus28, Bus29, Bus30, Bus31, Bus32, Bus33 (Equipe)	
Bus34		Bus34		Bus34	
Bus35		Bus35		Bus35	
Bus36	Bus34	Bus36	Bus34	Bus36	Bus34
Bus37	Bus35	Bus37	Bus35	Bus37	Bus35
Bus34	Bus36	Bus34	Bus36	Bus34	Bus36
Bus35	Bus37	Bus35	Bus37	Bus35	Bus37
Bus36	Bus34	Bus36	Bus34	Bus36	Bus34
Bus37	Bus35	Bus37	Bus35	Bus37	Bus35
Bus34	Bus36	Bus34	Bus36	Bus34	Bus36
Bus35	Bus37	Bus35	Bus37	Bus35	Bus37
Bus36	Bus34	Bus36	Bus34	Bus36	Bus34
Bus37	Bus35	Bus37	Bus35	Bus37	Bus35
Bus34	Bus27, Bus28, Bus29, Bus30, Bus31, Bus32, Bus33 (Equipe), Bus36	Bus34	Bus27, Bus28, Bus29, Bus30, Bus31, Bus32, Bus33 (Equipe), Bus36	Bus34	Bus27, Bus28, Bus29, Bus30, Bus31, Bus32, Bus33 (Equipe), Bus36
Bus35	Bus37	Bus35	Bus37	Bus35	Bus37
Bus36	Bus34	Bus36	Bus34	Bus36	Bus34
	Bus35		Bus35		Bus35
	Bus36		Bus36		Bus36
Bus27, Bus28	Meeting Room	Bus27, Bus28	Meeting Room		
	Bus27, Bus28		Bus27, Bus28		

Biathlon						
Horaire	26.01.2011		27.01.2011		28.01.2011	
	Village d'Athlètes	Site Olympique	Village d'Athlètes	Site Olympique	Village d'Athlètes	Site Olympique
06.00						
06.30						
07.00	MD14, MD15, MD16, MD17, MD18, MD19, MD20 (Athlete)		MD14, MD15, MD16, MD17, MD18, MD19, MD20 (Athlete)		MD14, MD15, MD16, MD17, MD18, MD19, MD20 (Athlete)	
07.30						
08.00						
08.30	Bus38		Bus38		Bus38	
09.00	Bus39		Bus39		Bus39	
09.30	Bus40	Bus38	Bus40	Bus38	Bus40	Bus38
10.00	Bus41	Bus39	Bus41	Bus39	Bus41	Bus39
10.30	Bus42	Bus40	Bus42	Bus40	Bus42	Bus40
11.00	Bus38	Bus41	Bus38	Bus41	Bus38	Bus41
11.30	Bus39	Bus42	Bus39	Bus42	Bus39	Bus42
12.00	Bus40	Bus38	Bus40	Bus38	Bus40	Bus38
12.30	Bus41	Bus39	Bus41	Bus39	Bus41	Bus39
13.00	Bus42	Bus40	Bus42	Bus40	Bus42	Bus40
13.30	Bus38	Bus41	Bus38	Bus41	Bus38	Bus41
14.00	Bus39	Bus42	Bus39	Bus42	Bus39	Bus42
14.30	Bus40	Bus38	Bus40	Bus38	Bus40	Bus38
15.00	Bus41	Bus39	Bus41	MD14, MD15, MD16, MD17, MD18, MD19, MD20 (Athlete), Bus39	Bus41	MD14, MD15, MD16, MD17, MD18, MD19, MD20 (Athlete), Bus39
15.30	Bus42	MD14, MD15, MD16, MD17, MD18, MD19, MD20 (Athlete), Bus40		Bus40		Bus40
16.00		Bus41		Bus41		Bus41
16.30		Bus42				

Ligne B: Village d'Athlètes-Kandilli (Biathlon) Bus: 44+1 Capacité MD: 26+1 Capacité
 Bus38, Bus39, Bus40, Bus41 et Bus42 prendront les navettes entre le Village d'Athlètes et Kandilli.

Biathlon					
29.01.2011		30.01.2011		31.01.2011	
Village d'Athlètes	Site Olympique	Village d'Athlètes	Site Olympique	Village d'Athlètes	Site Olympique
MD14, MD15, MD16, MD17, MD18, MD19, MD20 (Athlete)		MD14, MD15, MD16, MD17, MD18, MD19, MD20 (Athlete)		MD14, MD15, MD16, MD17, MD18, MD19, MD20 (Athlete)	
Bus38		Bus38		Bus38	
Bus39		Bus39		Bus39	
Bus40	Bus38	Bus40	Bus38	Bus40	Bus38
Bus41	Bus39	Bus41	Bus39	Bus41	Bus39
Bus42	Bus40	Bus42	Bus40	Bus42	Bus40
Bus38	Bus41	Bus38	Bus41	Bus38	Bus41
Bus39	Bus42	Bus39	Bus42	Bus39	Bus42
Bus40	Bus38	Bus40	Bus38	Bus40	Bus38
Bus41	Bus39	Bus41	Bus39	Bus41	Bus39
Bus42	Bus40	Bus42	Bus40	Bus42	Bus40
Bus38	Bus41	Bus38	Bus41	Bus38	Bus41
Bus39	Bus42	Bus39	Bus42	Bus39	Bus42
Bus40	Bus38	Bus40	Bus38	Bus40	Bus38
Bus41	Bus39	Bus41	MD14, MD15, MD16, MD17, MD18, MD19, MD20 (Athlete), Bus39	Bus41	MD14, MD15, MD16, MD17, MD18, MD19, MD20 (Athlete), Bus39
Bus42	MD14, MD15, MD16, MD17, MD18, MD19, MD20 (Athlete), Bus40		Bus40		Bus40
	Bus41		Bus41		Bus41
	Bus42				

Biathlon						
Horaire	01.02.2011		02.02.2011		03.02.2011	
	Village d'Athlètes	Site Olympique	Village d'Athlètes	Site Olympique	Village d'Athlètes	Site Olympique
06.00						
06.30						
07.00	MD14, MD15, MD16, MD17, MD18, MD19, MD20 (Athlete)		MD14, MD15, MD16, MD17, MD18, MD19, MD20 (Athlete)		MD14, MD15, MD16, MD17, MD18, MD19, MD20 (Athlete)	
07.30						
08.00						
08.30	Bus38		Bus38		Bus38	
09.00	Bus39		Bus39		Bus39	
09.30	Bus40	Bus38	Bus40	Bus38	Bus40	Bus38
10.00	Bus41	Bus39	Bus41	Bus39	Bus41	Bus39
10.30	Bus42	Bus40	Bus42	Bus40	Bus42	Bus40
11.00	Bus38	Bus41	Bus38	Bus41	Bus38	Bus41
11.30	Bus39	Bus42	Bus39	Bus42	Bus39	Bus42
12.00	Bus40	Bus38	Bus40	Bus38	Bus40	Bus38
12.30	Bus41	Bus39	Bus41	Bus39	Bus41	Bus39
13.00	Bus42	Bus40	Bus42	Bus40	Bus42	Bus40
13.30	Bus38	Bus41	Bus38	Bus41	Bus38	Bus41
14.00	Bus39	Bus42	Bus39	Bus42	Bus39	Bus42
14.30	Bus40	Bus38	Bus40	Bus38	Bus40	Bus38
15.00	Bus41	Bus39	Bus41	MD14, MD15, MD16, MD17, MD18, MD19, MD20 (Athlete), Bus39	Bus41	MD14, MD15, MD16, MD17, MD18, MD19, MD20 (Athlete), Bus39
15.30	Bus42	Bus40		Bus40		Bus40
16.00	Bus38	MD14, MD15, MD16, MD17, MD18, MD19, MD20 (Athlete), Bus41		Bus41		Bus41
16.30		Bus42				
17.00		Bus38				

Ligne B: Village d'Athlètes-Kandilli (Biathlon)

Bus: 44+1 Capacité

MD: 26+1 Capacité

Bus38, Bus39, Bus40, Bus41 et Bus42 prendront les navettes entre le Village d'Athlètes et Kandilli.

Biathlon			
04.02.2011		05.02.2011	
Village d'Athlètes	Site Olympique	Village d'Athlètes	Site Olympique
MD14, MD15, MD16, MD17, MD18, MD19, MD20 (Athlete)		MD14, MD15, MD16, MD17, MD18, MD19, MD20 (Athlete)	
Bus38		Bus38	
Bus39		Bus39	
Bus40	Bus38	Bus40	Bus38
Bus41	Bus39	Bus41	Bus39
Bus42	Bus40	Bus42	Bus40
Bus38	Bus41	Bus38	Bus41
Bus39	Bus42	Bus39	Bus42
Bus40	Bus38	Bus40	Bus38
Bus41	Bus39	Bus41	Bus39
Bus42	Bus40	Bus42	MD14, MD15, MD16, MD17, MD18, MD19, MD20 (Athlete), Bus40
Bus38	Bus41		Bus41
Bus39	Bus42		Bus42
Bus40	Bus38		
Bus41	MD14, MD15, MD16, MD17, MD18, MD19, MD20 (Athlete), Bus39 Bus40		
	Bus41		

Ski de Fond						
Horaire	26.01.2011		27.01.2011		28.01.2011	
	Village d'Athlètes	Site Olympique	Village d'Athlètes	Site Olympique	Village d'Athlètes	Site Olympique
06.00						
06.30						
07.00	Bus52, Bus53, Bus54, Bus55, Bus56, Bus57 (Athlete)					
07.30			Bus52, Bus53, Bus54, Bus55, Bus56, Bus57 (Athlete)			
08.00	Bus38		Bus38		Bus52, Bus53, Bus54, Bus55, Bus56, Bus57 (Athlete)	
08.30	Bus39		Bus39			
09.00	Bus40	Bus38	Bus40	Bus38	Bus38	
09.30	Bus41	Bus39	Bus41	Bus39	Bus39	
10.00	Bus42	Bus40	Bus42	Bus40	Bus40	Bus38
10.30	Bus38	Bus41	Bus38	Bus41	Bus41	Bus39
11.00	Bus39	Bus42	Bus39	Bus42	Bus42	Bus40
11.30	Bus40	Bus38	Bus40	Bus38	Bus38	Bus41
12.00	Bus41	Bus39	Bus41	Bus39	Bus39	Bus42
12.30	Bus42	Bus40	Bus42	Bus40	Bus40	Bus38
13.00	Bus38	Bus41	Bus38	Bus41	Bus41	Bus39
13.30	Bus39	Bus42	Bus39	Bus42	Bus42	Bus40
14.00	Bus40	Bus38	Bus40	Bus38	Bus38	Bus41
14.30	Bus41	Bus52, Bus53, Bus54, Bus55, Bus56, Bus57 (Athlete), Bus39	Bus41	Bus39	Bus39	Bus42
15.00		Bus40	Bus42	Bus40	Bus40	Bus38
15.30		Bus41	Bus38	Bus41	Bus41	Bus39
16.00			Bus39	Bus42	Bus42	Bus40
16.30			Bus40	Bus38	Bus38	Bus41
17.00			Bus41	Bus39	Bus39	Bus42
17.30			Bus42	Bus40	Bus40	Bus38
18.00			Bus38	Bus52, Bus53, Bus54, Bus55, Bus56, Bus57 (Athlete), Bus41	Bus41	Bus52, Bus53, Bus54, Bus55, Bus56, Bus57 (Athlete), Bus39
18.30				Bus42		Bus40
19.00				Bus38		Bus41

Ligne B: Village d'Athlètes-Kandilli (Ski de Fond)

Bus: 44+1 Capacité

Bus38, Bus39, Bus40, Bus41 et Bus42 prendront les navettes entre le Village d'Athlètes et Kandilli.

Ski de Fond					
29.01.2011		30.01.2011		31.01.2011	
Village d'Athlètes	Site Olympique	Village d'Athlètes	Site Olympique	Village d'Athlètes	Site Olympique
Bus52, Bus53, Bus54, Bus55, Bus56, Bus57 (Athlete)					
Bus38				Bus52, Bus53, Bus54, Bus55, Bus56, Bus57 (Athlete)	
Bus39					
Bus40	Bus38			Bus38	
Bus41	Bus39			Bus39	
Bus42	Bus40	Bus52, Bus53, Bus54, Bus55, Bus56, Bus57 (Athlete)		Bus40	Bus38
Bus38	Bus41			Bus41	Bus39
Bus39	Bus42	Bus38		Bus42	Bus40
Bus40	Bus38	Bus39		Bus38	Bus41
Bus41	Bus39	Bus40	Bus38	Bus39	Bus42
Bus42	Bus52, Bus53, Bus54, Bus55, Bus56, Bus57 (Athlete), Bus40	Bus41	Bus39	Bus40	Bus52, Bus53, Bus54, Bus55, Bus56, Bus57 (Athlete), Bus38
	Bus41	Bus42	Bus40		Bus39
	Bus42	Bus38	Bus41		Bus40
		Bus39	Bus42		
		Bus40	Bus38		
		Bus41	Bus39		
		Bus42	Bus40		
		Bus38	Bus41		
		Bus39	Bus42		
		Bus40	Bus38		
		Bus41	Bus39		
		Bus42	Bus52, Bus53, Bus54, Bus55, Bus56, Bus57 (Athlete), Bus40		
			Bus41		
			Bus42		

Ski de Fond						
Horaire	01.02.2011		02.02.2011		03.02.2011	
	Village d'Athlètes	Site Olympique	Village d'Athlètes	Site Olympique	Village d'Athlètes	Site Olympique
06.00						
06.30						
07.00						
07.30						
08.00					Bus52, Bus53, Bus54, Bus55, Bus56, Bus57 (Athlete)	
08.30						
09.00	Bus52, Bus53, Bus54, Bus55, Bus56, Bus57 (Athlete)		Bus52, Bus53, Bus54, Bus55, Bus56, Bus57 (Athlete)		Bus38	
09.30					Bus39	Bus38
10.00	Bus38		Bus38		Bus40	Bus39
10.30	Bus39		Bus39	Bus38	Bus41	Bus40
11.00	Bus40	Bus38	Bus40	Bus39	Bus42	Bus52, Bus53, Bus54, Bus55, Bus56, Bus57 (Athlete), Bus41
11.30	Bus41	Bus39	Bus41	Bus40	Bus38	Bus42
12.00	Bus42	Bus40	Bus42	Bus41		Bus38
12.30	Bus38	Bus41	Bus38	Bus42		
13.00	Bus39	Bus42	Bus39	Bus38		
13.30	Bus40	Bus38	Bus40	Bus39		
14.00	Bus41	Bus39	Bus41	Bus40		
14.30	Bus42	Bus40	Bus42	Bus41		
15.00	Bus38	Bus41	Bus38	Bus42		
15.30	Bus39	Bus42	Bus39	Bus38		
16.00	Bus40	Bus38	Bus40	Bus39		
16.30	Bus41	Bus39	Bus41	Bus40		
17.00	Bus42	Bus40	Bus42	Bus41		
17.30	Bus38	Bus41	Bus38	Bus38	Bus52, Bus53, Bus54, Bus55, Bus56, Bus57 (Athlete), Bus42	
18.00	Bus39	Bus52, Bus53, Bus54, Bus55, Bus56, Bus57 (Athlete), Bus42	Bus39	Bus38		
18.30		Bus38		Bus39		
19.00		Bus39		Bus38		Bus41

Ligne B: Village d'Athlètes-Kandilli (Ski de Fond)

Bus: 44+1 Capacité

Bus38, Bus39, Bus40, Bus41 et Bus42 prendront les navettes entre le Village d'Athlètes et Kandilli.

Ski de Fond			
04.02.2011		05.02.2011	
Village d'Athlètes	Site Olympique	Village d'Athlètes	Site Olympique
Bus52, Bus53, Bus54, Bus55, Bus56, Bus57 (Athlete)		Bus52, Bus53, Bus54, Bus55, Bus56, Bus57 (Athlete)	
Bus38		Bus38	
Bus39		Bus39	
Bus40	Bus38	Bus40	Bus38
Bus41	Bus39	Bus41	Bus39
Bus42	Bus40	Bus42	Bus40
Bus38	Bus41	Bus38	Bus41
Bus39	Bus42	Bus39	Bus42
Bus40	Bus38	Bus40	Bus38
Bus41	Bus39		Bus52, Bus53, Bus54, Bus55, Bus56, Bus57 (Athlete), Bus39
Bus42	Bus40		Bus40
Bus38	Bus41		
Bus39	Bus42		
Bus40	Bus38		
Bus41	Bus39		
Bus42	Bus40		
Bus38	Bus41		
Bus39	Bus42		
Bus40	Bus38		
	Bus52, Bus53, Bus54, Bus55, Bus56, Bus57 (Athlete), Bus39		
	Bus40		

Combiné Nordique												
Horaire	26.01.2011		27.01.2011		28.01.2011		29.01.2011		30.01.2011		31.01.2011	
	Village d'Athlètes	Site Olympique	Village d'Athlètes	Site Olympique	Village d'Athlètes	Site Olympique	Village d'Athlètes	Site Olympique	Village d'Athlètes	Site Olympique	Village d'Athlètes	Site Olympique
06.00												
06.30	MD11, MD12, MD13 (Athlètes)		MD11, MD12, MD13 (Athlètes)				MD11, MD12, MD13 (Athlètes)		MD11, MD12, MD13 (Athlètes)		MD11, MD12, MD13 (Athlètes)	
07.00					MD11, MD12, MD13 (Athlètes)							
07.30												
08.00	Bus38		Bus38				Bus38		Bus38			MD11, MD12, MD13 (Athlètes)
08.30	Bus39		Bus39		Bus38		Bus39		Bus39		Bus38	
09.00	Bus40		Bus40		Bus39		Bus40		Bus40		Bus39	
09.30	Bus41	Bus38	Bus41	Bus38	Bus40		Bus41	Bus38	Bus41	Bus38	Bus40	
10.00	Bus42	Bus39	Bus42	Bus39	Bus41	Bus38	Bus42	Bus39	Bus42	Bus39	Bus41	Bus39
10.30	Bus38	Bus40	Bus38	Bus40	Bus42	Bus39	Bus38	Bus40	Bus38	Bus40		MD11, MD12, MD13 (Athlètes)
11.00	Bus39	Bus41	Bus39	Bus41	Bus38	Bus40	Bus39	Bus41	Bus39	Bus41	Bus38	Bus41
11.30	Bus40	Bus42	Bus40	Bus42	Bus39	Bus41	Bus40	Bus42	Bus40	Bus42	Bus39	MD11, MD12, MD13 (Athlètes)
12.00	Bus41	Bus38	Bus41	Bus38	Bus40	Bus42	Bus41	Bus38	Bus41	Bus38	Bus40	Bus38
12.30	Bus42	MD11, MD12, MD13 (Athlètes), Bus39	Bus42	Bus39	Bus41	Bus38	Bus42	Bus39	Bus42	Bus39	Bus41	Bus39
13.00		Bus40	Bus38	Bus40	Bus42	Bus39	Bus38	Bus40	Bus38	Bus40	Bus42	Bus40
13.30		Bus41	Bus39	Bus41	Bus38	Bus40	Bus39	Bus41	Bus39	Bus41	Bus38	Bus41
14.00		Bus42	Bus40	Bus42	Bus39	Bus41	Bus40	Bus42	Bus40	Bus42	Bus39	Bus42
14.30			Bus41	Bus38	Bus40	Bus42	Bus41	Bus38	Bus41	Bus38	Bus40	Bus38
15.00			Bus42	Bus39	Bus41	Bus38	Bus42	Bus39	Bus42	Bus39	Bus41	Bus39
15.30				Bus40	Bus42	Bus39		Bus40		Bus40	Bus42	Bus40
16.00				MD11, MD12, MD13 (Athlètes), Bus41		MD11, MD12, MD13 (Athlètes), Bus40		MD11, MD12, MD13 (Athlètes), Bus41		MD11, MD12, MD13 (Athlètes), Bus41		Bus41
16.30				Bus42		Bus41		Bus42		Bus42		MD11, MD12, MD13 (Athlètes), Bus42
17.00						Bus42						

Ligne B: Village d'Athlètes-Kandilli (Combiné Nordique)

Bus: 44+1 Capacité

MD: 26+1 Capacité

Bus38, Bus39, Bus40, Bus41 et Bus42 prendront les navettes entre le Village d'Athlètes et Kandilli.

Combiné Nordique		
Horaire	01.02.2011	
	Village d'Athlètes	Site Olympique
06.00		
06.30	MD11, MD12, MD13 (Athletes)	
07.00		
07.30		
08.00	Bus38	
08.30	Bus39	
09.00	Bus40	
09.30	Bus41	Bus38
10.00	Bus42	Bus39
10.30	Bus38	Bus40
11.00	Bus39	Bus41
11.30	Bus40	Bus42
12.00	Bus41	Bus38
12.30	Bus42	Bus39
13.00	Bus38	Bus40
13.30	Bus39	Bus41
14.00	Bus40	Bus42
14.30	Bus41	Bus38
15.00	Bus42	Bus39
15.30		Bus40
16.00		MD11, MD12, MD13 (Athletes), Bus41
16.30		Bus42

Ligne B: Village d'Athlètes-Kandilli (Combiné Nordique) Bus: 44+1 Capacité MD: 26+1 Capacité
 Bus38, Bus39, Bus40, Bus41 et Bus42 obtiendront les services de ring entre le Village d'Athlètes et Kandilli.

Horaire	Curling					
	26.01.2011		27.01.2011		28.01.2011	
	Village d'Athlètes	Site Olympique	Village d'Athlètes	Site Olympique	Village d'Athlètes	Site Olympique
06.00						
06.30						
07.00					M1, M2, M3, M4, M5 (Equipe)	
07.30	M1, M2, M3 (Equipe)		M1, M2, M3 (Equipe)			
08.00						
08.30	MD1		MD1		MD1	
09.00	M4, M5, M6 (Equipe), MD2	MD1	M4, M5, M6 (Equipe), MD2	MD1	MD2	MD1
09.30	MD1	MD2	MD1	MD2	MD1	MD2
10.00	MD2	MD1	MD2	MD1	MD2	MD1
10.30	MD1	M1, M2, M3 (Equipe), MD2	MD1	M1, M2, M3 (Equipe), MD2	MD1	MD2
11.00	M7, M8, M9 (Equipe), MD2	MD1	M7, M8, M9 (Equipe), MD2	MD1	MD2	MD1
11.30	MD1	MD2	MD1	MD2	MD1	MD2
12.00	MD2	M4, M5, M6 (Equipe), MD1	MD2	M4, M5, M6 (Equipe), MD1	MD2	MD1
12.30	M1, M2, M3 (Equipe), MD1	MD2	M1, M2, M3 (Equipe), MD1	MD2	M1, M2, M3, M4, M5, M6, M7, M8, M9, M10 (Equipe), MD1	MD2
13.00	MD2	MD1	MD2	MD1	MD2	MD1
13.30	MD1	MD2	MD1	MD2	MD1	MD2
14.00	MD2	MD1	MD2	MD1	MD2	MD1
14.30	MD1	M7, M8, M9 (Equipe), MD2	MD1	M7, M8, M9 (Equipe), MD2	MD1	MD2
15.00	MD2	MD1	MD2	MD1	MD2	MD1
15.30	MD1	MD2	MD1	MD2	MD1	MD2
16.00	MD2	M1, M2, M3 (Equipe), MD1	MD2	M1, M2, M3 (Equipe), MD1	MD2	MD1
16.30	MD1	MD2	MD1	MD2	MD1	MD2
17.00		MD1		MD1	M1, M2, M3, M4, M5 (Equipe), MD2	MD1
17.30					MD1	MD2
18.00					MD2	MD1
18.30					MD1	MD2
19.00					MD2	MD1
19.30					MD1	MD2
20.00					MD2	MD1
20.30					MD1	MD2
21.00					MD2	MD1
21.30					MD1	MD2
22.00					MD2	MD1
22.30						MD2

Ligne C: Village d'Athlètes-Mecidiye (Curling)

M: 17+1 Capacité

MD: 26+1 Capacité

MD: MIDIBUS MD1 et MD2 prendront les navettes entre le Village d'Athlètes et Mecidiye.

Curling					
29.01.2011		30.01.2011		31.01.2011	
Village d'Athlètes	Site Olympique	Village d'Athlètes	Site Olympique	Village d'Athlètes	Site Olympique
M1, M2, M3, M4, M5 (Equipe)		M6, M7, M8, M9, M10 (Equipe)		M1, M2, M3, M4, M5 (Equipe)	
MD1		MD1		MD1	
MD2	MD1	MD2	MD1	MD2	MD1
MD1	MD2	MD1	MD2	MD1	MD2
MD2	MD1	MD2	MD1	MD2	MD1
MD1	MD2	MD1	MD2	MD1	MD2
MD2	MD1	MD2	MD1	MD2	MD1
MD1	MD2	MD1	MD2	MD1	MD2
MD2	MD1	MD2	MD1	MD2	MD1
M6, M7, M8, M9, M1 (Equipe), MD1	MD2	M1, M2, M3, M4, M5 (Equipe), MD1	MD2	M6, M7, M8, M9, M10 (Equipe), MD1	MD2
MD2	MD1	MD2	MD1	MD2	MD1
MD1	MD2	MD1	MD2	MD1	MD2
MD2	MD1	MD2	MD1	MD2	MD1
MD1	MD2	MD1	MD2	MD1	MD2
MD2	MD1	MD2	MD1	MD2	MD1
MD1	MD2	MD1	MD2	MD1	MD2
M1, M2, M3, M4, M5 (Equipe), MD2	MD1	M6, M7, M8, M9, M10 (Equipe), MD2	MD1	M1, M2, M3, M4, M5 (Equipe), MD2	MD1
M10 (Equipe), MD2	MD1	M1, M2, M3, M4, M5 (Equipe), MD2	MD1	MD1	MD2
MD2	MD1	MD2	MD1	MD2	MD1
MD1	MD2	MD1	MD2	MD1	MD2
MD2	MD1	MD2	MD1	MD2	MD1
MD1	MD2	MD1	MD2	MD1	MD2
MD2	MD1	MD2	MD1	MD2	MD1
MD1	MD2	MD1	MD2	MD1	MD2
MD2	MD1	MD2	MD1	MD2	MD1
MD1	MD2	MD1	MD2	MD1	MD2
MD2	MD1	MD2	MD1	MD2	MD1
MD1	MD2	MD1	MD2	MD1	MD2
MD2	MD1	MD2	MD1	MD2	MD1
	MD2		MD2		MD2

Curling						
Horaire	01.02.2011		02.02.2011		03.02.2011	
	Village d'Athlètes	Site Olympique	Village d'Athlètes	Site Olympique	Village d'Athlètes	Site Olympique
06.00						
06.30						
07.00	M6, M7, M8, M9, M10 (Equipe)		M1, M2, M3, M4, M5 (Equipe)		M6, M7, M8, M9, M10 (Equipe)	
07.30						
08.00						
08.30	MD1		MD1		MD1	
09.00	MD2	MD1	MD2	MD1	MD2	MD1
09.30	MD1	MD2	MD1	MD2	MD1	MD2
10.00	MD2	MD1	MD2	MD1	MD2	MD1
10.30	MD1	MD2	MD1	MD2	MD1	MD2
11.00	MD2	MD1	MD2	MD1	MD2	MD1
11.30	MD1	MD2	MD1	MD2	MD1	MD2
12.00	MD2	MD1	MD2	MD1	MD2	MD1
12.30	M1, M2, M3, M4, M5 (Equipe), MD1	MD2	M6, M7, M8, M9, M10 (Equipe), MD1	MD2	M1, M2, M3, M4, M5 (Equipe), MD1	MD2
13.00	MD2	MD1	MD2	MD1	MD2	MD1
13.30	MD1	MD2	MD1	MD2	MD1	MD2
14.00	MD2	MD1	MD2	MD1	MD2	MD1
14.30	MD1	MD2	MD1	MD2	MD1	MD2
15.00	MD2	MD1	MD2	MD1	MD2	MD1
15.30	MD1	MD2	MD1	MD2	MD1	MD2
16.00	MD2	MD1	MD2	MD1	MD2	MD1
16.30	MD1	MD2	MD1	MD2	MD1	MD2
17.00	M6, M7, M8, M9, M10 (Equipe), MD2	MD1	M1, M2, M3, M4, M5 (Equipe), MD2	MD1	M6, M7, M8, M9, M10 (Equipe), MD2	MD1
17.30	MD1	MD2	MD1	MD2	MD1	MD2
18.00	MD2	MD1	MD2	MD1	MD2	MD1
18.30	MD1	MD2	MD1	MD2	MD1	MD2
19.00	MD2	MD1	MD2	MD1	MD2	MD1
19.30	MD1	MD2	MD1	MD2	MD1	MD2
20.00	MD2	MD1	MD2	MD1	MD2	MD1
20.30	MD1	MD2	MD1	MD2	MD1	MD2
21.00	MD2	MD1	MD2	MD1	MD2	MD1
21.30	MD1	MD2	MD1	MD2	MD1	MD2
22.00	MD2	MD1	MD2	MD1	MD2	MD1
22.30		MD2		MD2		MD2

Ligne C: Village d'Athlètes-Mecidiye (Curling)

M: 17+1 Capacité

MD: 26+1 Capacité

MD: MIDIBUS MD1 et MD2 prendront les navettes entre le Village d'Athlètes et Mecidiye.

Curling			
04.02.2011		05.02.2011	
Village d'Athlètes	SiteOlympique	Village d'Athlètes	Site Olympique
M1, M2, M3, M4, M5 (Equipe)		M6, M7, M8, M9, M10 (Equipe)	
MD1		MD1	
MD2	MD1	MD2	MD1
MD1	MD2	MD1	MD2
MD2	MD1	MD2	MD1
MD1	MD2	MD1	MD2
MD2	MD1	MD2	MD1
MD1	MD2	MD1	MD2
MD2	MD1	MD2	MD1
M6, M7, M8, M9, M10 (Equipe), MD1	MD2	M1, M2, M3, M4, M5 (Equipe), MD1	MD2
MD2	MD1	MD2	MD1
MD1	MD2	MD1	MD2
MD2	MD1	MD2	MD1
MD1	MD2	MD1	MD2
MD2	MD1	MD2	MD1
MD1	MD2	MD1	MD2
MD2	MD1	MD2	MD1
MD1	MD2	MD1	MD2
M1, M2, M3, M4, M5 (Equipe), MD2	MD1	M6, M7, M8, M9, M10 (Equipe), MD2	MD1
MD1	MD2	MD1	MD2
MD2	MD1	MD2	MD1
MD1	MD2	MD1	MD2
MD2	MD1	MD2	MD1
MD1	MD2	MD1	MD2
MD2	MD1	MD2	MD1
MD1	MD2	MD1	MD2
MD2	MD1	MD2	MD1
MD1	MD2	MD1	MD2
MD2	MD1	MD2	MD1
MD1	MD2	MD1	MD2
MD2	MD1	MD2	MD1
MD1	MD2	MD1	MD2
MD2	MD1	MD2	MD1

Patinage Artistique						
Horaire	26.01.2011		27.01.2011		28.01.2011	
	Village d'Athlètes	Site Olympique	Village d'Athlètes	Site Olympique	Village d'Athlètes	Site Olympique
05.30						
06.00						
06.30						
07.00						
07.30						
08.00	Bus23		Bus23		Bus23	
08.30	Bus24	Bus23	Bus24	Bus23	Bus24	Bus23
09.00	Bus23	Bus24	Bus23	Bus24	Bus23	Bus24
09.30	Bus24	Bus23	Bus24	Bus23	Bus24	Bus23
10.00	Bus23	Bus24	Bus23	Bus24	Bus23	Bus24
10.30	Bus24	Bus23	Bus24	Bus23	Bus24	Bus23
11.00	Bus23	Bus24	Bus23	Bus24	Bus23	Bus24
11.30	Bus24	Bus23	Bus24	Bus23	Bus24	Bus23
12.00	Bus23	Bus24	Bus23	Bus24	Bus23	Bus24
12.30	Bus24	Bus23	Bus24	Bus23	Bus24	Bus23
13.00	Bus23	Bus24	Bus23	Bus24	Bus23	Bus24
13.30	Bus24	Bus23	Bus24	Bus23	Bus24	Bus23
14.00	Bus23	Bus24	Bus23	Bus24	Bus23	Bus24
14.30	Bus24	Bus23	Bus24	Bus23	Bus24	Bus23
15.00	Bus23	Bus24	Bus23	Bus24	Bus23	Bus24
15.30	Bus24	Bus23	Bus24	Bus23	Bus24	Bus23
16.00	Bus23	Bus24	Bus23	Bus24	Bus23	Bus24
16.30	Bus24	Bus23	Bus24	Bus23	Bus24	Bus23
17.00	Bus23	Bus24	Bus23	Bus24	Bus23	Bus24
17.30	Bus24	Bus23	Bus24	Bus23	Bus24	Bus23
18.00	Bus23	Bus24	Bus23	Bus24	Bus23	Bus24
18.30	Bus24	Bus23	Bus24	Bus23	Bus24	Bus23
19.00	Bus23	Bus24	Bus23	Bus24	Bus23	Bus24
19.30	Bus24	Bus23	Bus24	Bus23	Bus24	Bus23
20.00	Bus23	Bus24	Bus23	Bus24	Bus23	Bus24
20.30		Bus23		Bus23		Bus23
21.00						
21.30						
22.00						
22.30						
23.00						

Ligne D: Village d'Athlètes-Yenişehir (Patinage Artistique)

Bus: 44+1 Capacité

Bus23 et Bus24 prendront les navettes entre le Village d'Athlètes et Yenişehir.

Patinage Artistique					
29.01.2011		30.01.2011		31.01.2011	
Village d'Athlètes	Site Olympique	Village d'Athlètes	Site Olympique	Village d'Athlètes	Site Olympique
				Bus21, Bus22 (Equipe)	
				Bus25, Bus26 (Equipe)	
				Bus24	
Bus23		Bus21, Bus22 (Equipe)		Bus23	Bus24
Bus24	Bus23	Bus23		Bus24	Bus23
Bus23	Bus24	Bus24	Bus23	Bus21, Bus22, Bus25, Bus26 (Equipe), Bus23	Bus24
Bus24	Bus23	Bus23	Bus24	Bus24	Bus23
Bus23	Bus24	Bus24	Bus23	Bus23	Bus24
Bus24	Bus23	Bus23	Bus24	Bus24	Bus23
Bus23	Bus24	Bus24	Bus23	Bus23	Bus24
Bus24	Bus23	Bus25, Bus26 (Equipe) Bus23	Bus24	Bus21, Bus22, Bus25, Bus26 (Equipe), Bus24	Bus23
Bus23	Bus24	Bus24	Bus23	Bus23	Bus24
Bus24	Bus23	Bus23	Bus24	Bus24	Bus23
Bus23	Bus24	Bus24	Bus23	Bus23	Bus24
Bus24	Bus23	Bus23	Bus24	Bus24	Bus23
Bus23	Bus24	Bus21 (Equipe), Bus24	Bus23	Bus23	Bus24
Bus24	Bus23	Bus23	Bus24	Bus21, Bus22 (Equipe), Bus24	Bus23
Bus23	Bus24	Bus24	Bus23	Bus23	Bus24
Bus24	Bus23	Bus22, Bus25, Bus26 (Equipe), Bus23	Bus24	Bus25 (Equipe), Bus24	Bus23
Bus23	Bus24	Bus24	Bus23	Bus23	Bus24
Bus24	Bus23	Bus23	Bus24	Bus21, Bus22, Bus25, Bus26 (Equipe), Bus24	Bus23
Bus23	Bus24	Bus24	Bus23	Bus23	Bus24
Bus24	Bus23	Bus23	Bus23	Bus24	Bus23
Bus23	Bus24	Bus24	Bus23	Bus23	Bus24
Bus24	Bus23	Bus23	Bus24	Bus24	Bus23
Bus23	Bus24	Bus24	Bus23	Bus23	Bus24
Bus24	Bus23	Bus23	Bus24	Bus24	Bus23
Bus23	Bus24	Bus24	Bus23	Bus23	Bus24
Bus24	Bus23	Bus23	Bus24	Bus24	Bus23
Bus23	Bus24	Bus24	Bus23	Bus23	Bus24
	Bus23		Bus24	Bus24	Bus23
				Bus23	Bus24
				Bus24	Bus23
				Bus23	Bus24
				Bus24	Bus23
				Bus24	Bus24

Patinage Artistique				
Horaire	01.02.2011		02.02.2011	
	Village d'Athlètes	Site Olympique	Village d'Athlètes	Site Olympique
05.30	Bus 21, Bus22 (Equipe)			
06.00				
06.30	Bus25, Bus26 (Equipe), Bus23			
07.00	Bus24	Bus23	Bus21, Bus22, Bus25, Bus26 (Equipe)	
07.30	Bus23	Bus24		
08.00	Bus21, Bus22, Bus25, Bus26 (Equipe), Bus24	Bus23		
08.30	Bus23	Bus24	Bus23	
09.00	Bus24	Bus23	Bus24	Bus23
09.30	Bus23	Bus24	Bus23	Bus24
10.00	Bus24	Bus23	Bus24	Bus23
10.30	Bus23	Bus24	Bus23	Bus24
11.00	Bus24	Bus23	Bus24	Bus23
11.30	Bus23	Bus24	Bus23	Bus24
12.00	Bus21, Bus22, Bus25, Bus26 (Equipe), Bus24	Bus23	Bus24	Bus23
12.30	Bus23	Bus24	Bus21, Bus22, Bus25, Bus26 (Equipe), Bus23	Bus24
13.00	Bus24	Bus23	Bus24	Bus23
13.30	Bus23	Bus24	Bus23	Bus24
14.00	Bus24	Bus23	Bus24	Bus23
14.30	Bus23	Bus24	Bus23	Bus24
15.00	Bus21, Bus22, Bus25, Bus26 (Equipe), Bus24	Bus23	Bus24	Bus23
15.30	Bus23	Bus24	Bus23	Bus24
16.00	Bus24	Bus23	Bus24	Bus23
16:30	Bus23	Bus24	Bus23	Bus24
17.00	Bus24	Bus23	Bus24	Bus23
17.30	Bus23	Bus24	Bus23	Bus24
18.00	Bus24	Bus23	Bus24	Bus23
18.30	Bus23	Bus24	Bus23	Bus24
19.00	Bus24	Bus23	Bus21, Bus22 (Equipe) Bus24	Bus23
19.30	Bus21, Bus22, Bus25, Bus26 (Equipe), Bus23	Bus24	Bus23	Bus24
20.00	Bus24	Bus23	Bus25, Bus26 (Equipe) Bus24	Bus23
20.30	Bus23	Bus24	Bus23	Bus24
21.00	Bus24	Bus23	Bus24	Bus23
21.30	Bus23	Bus24	Bus23	Bus24
22.00	Bus24	Bus23	Bus24	Bus23
22.30	Bus23	Bus24	Bus23	Bus24
23.00	Bus24	Bus23	Bus24	Bus23
23.30	Bus23	Bus24	Bus23	Bus24
00.00		Bus23		Bus23

Line D: Village d'Athlètes-Yenişehir (Patinage Artistique) Bus: 44+1 Capacity Bus23 and Bus24 will provide transportation service between the Village d'Athlètes and Yenişehir.

Patinage Artistique					
03.02.2011		04.02.2011		05.02.2011	
Village d'Athlètes	Site Olympique	Village d'Athlètes	Site Olympique	Village d'Athlètes	Site Olympique
Bus21, Bus22, Bus25 (Equipe)					
				Bus21, Bus22, (Equipe), Bus23	
Bus23		Bus21, Bus22, Bus25, Bus26 (Equipe)		Bus24	Bus23
Bus24	Bus23	Bus24	Bus23	Bus23	Bus24
Bus23	Bus24	Bus23	Bus24	Bus24	Bus23
Bus21, Bus22, Bus25, Bus26, (Equipe), Bus24	Bus23	Bus24	Bus23	Bus21, Bus22, Bus25, Bus26 (Equipe), Bus23	Bus24
Bus23	Bus24	Bus23	Bus24	Bus24	Bus23
Bus24	Bus23	Bus24	Bus23	Bus23	Bus24
Bus23	Bus24	Bus23	Bus24	Bus24	Bus23
Bus23	Bus24	Bus23	Bus24	Bus24	Bus23
Bus24	Bus23	Bus24	Bus23	Bus23	Bus24
Bus21, Bus22, Bus25, Bus26 (Equipe), Bus23	Bus24	Bus21, Bus22, Bus25, Bus26 (Equipe), Bus23	Bus24	Bus24	Bus23
Bus24	Bus23	Bus24	Bus23	Bus23	Bus24
Bus25 (Equipe), Bus23	Bus24	Bus23	Bus24	Bus24	Bus23
Bus21, Bus22, Bus25, Bus26 (Equipe), Bus24	Bus23	Bus24	Bus23	Bus23	Bus24
Bus23	Bus24	Bus21, Bus22, Bus25, Bus26 (Equipe), Bus23	Bus24	Bus24	Bus23
Bus24	Bus23	Bus24	Bus23	Bus21, Bus22, Bus25, Bus26 (Equipe), Bus23	Bus24
Bus23	Bus24	Bus23	Bus24	Bus24	Bus23
Bus24	Bus23	Bus24	Bus23	Bus23	Bus24
Bus23	Bus24	Bus23	Bus24	Bus24	Bus23
Bus24	Bus23	Bus24	Bus23	Bus23	Bus24
Bus23	Bus24	Bus23	Bus24	Bus24	Bus23
Bus24	Bus23	Bus24	Bus23	Bus23	Bus24
Bus21, Bus22, Bus25 (Equipe), Bus23	Bus24	Bus23	Bus24	Bus24	Bus23
Bus24	Bus23	Bus24	Bus23	Bus23	Bus24
Bus23	Bus24	Bus23	Bus24	Bus24	Bus23
Bus24	Bus23	Bus21, Bus22 (Equipe), Bus24	Bus23	Bus21, Bus22, Bus25, Bus26 (Equipe), Bus23	Bus24
Bus23	Bus24	Bus23	Bus24	Bus24	Bus23
Bus24	Bus23	Bus25, Bus26 (Equipe), Bus24	Bus23	Bus23	Bus24
Bus25, Bus26 (Equipe), Bus23	Bus24	Bus23	Bus24	Bus24	Bus23
Bus24	Bus23	Bus24	Bus23	Bus23	Bus24
Bus23	Bus24	Bus23	Bus24	Bus24	Bus23
Bus24	Bus23	Bus24	Bus23	Bus23	Bus24
Bus23	Bus24	Bus23	Bus24	Bus24	Bus23
Bus24	Bus23	Bus24	Bus23	Bus23	Bus24
Bus23	Bus24	Bus23	Bus24	Bus24	Bus23
Bus24	Bus23	Bus24	Bus23	Bus23	Bus24
Bus23	Bus24	Bus23	Bus24	Bus24	Bus23
Bus24	Bus23	Bus23	Bus24	Bus24	Bus23

Ski Freestyle				
Horaire	26.01.2011		27.01.2011	
	Village d'Athlètes	Site Olympique	Village d'Athlètes	Site Olympique
06.00	Bus49		Bus49	
06.30	Bus50	Bus49	Bus50	Bus49
07.00	Bus51	Bus50	Bus51	Bus50
07.30	MD21, MD22, MD23, MD24, MD25 (Athletes), Bus49	Bus51	MD21, MD22, MD23, MD24, MD25 (Athletes), Bus49	Bus51
08.00	Bus50	Bus49	Bus50	Bus49
08.30	Bus51	Bus50	Bus51	Bus50
09.00	Bus49	Bus51	Bus49	Bus51
09.30	Bus50	Bus49	Bus50	Bus49
10.00	Bus51	Bus50	Bus51	Bus50
10.30	Bus49	Bus51	Bus49	Bus51
11.00	Bus50	Bus49	Bus50	Bus49
11.30	Bus51	Bus50	Bus51	Bus50
12.00	Bus49	Bus51	Bus49	Bus51
12.30	Bus50	Bus49	Bus50	Bus49
13.00	Bus51	Bus50	Bus51	Bus50
13.30	Bus49	MD21, MD22, MD23, MD24, MD25 (Athletes), Bus51	Bus49	MD21, MD22, MD23, MD24, MD25 (Athletes), Bus51
14.00	Bus50	Bus49	Bus50	Bus49
14.30	Bus51	Bus50	Bus51	Bus50
15.00	Bus49	Bus51	Bus49	Bus51
15.30	Bus50	Bus49	MD21, MD22, MD23, MD24, MD25 (Athletes), Bus50	Bus49
16.00	Bus51	Bus50	Bus51	Bus50
16.30	Bus49	Bus51	Bus49	Bus51
17.00	Bus50	Bus49	Bus50	Bus49
17.30	Bus51	Bus50	Bus51	Bus50
18.00	Bus49	Bus51	Bus49	Bus51
18.30	Bus50	Bus49	Bus50	Bus49
19.00	Bus51	Bus50	Bus51	MD21, MD22, MD23, MD24, MD25 (Athletes), Bus50
19.30	Bus49	Bus51	Bus49	Bus51
20.00	Bus50	Bus49	Bus50	Bus49
20.30	Bus51	Bus50	Bus51	Bus50
21.00	Bus49	Bus51	Bus49	Bus51
21.30	Bus50	Bus49	Bus50	Bus49
22.00	Bus51	Bus50	Bus51	Bus50
22.30	Bus49	Bus51	Bus49	Bus51
23.00	Bus50	Bus49	Bus50	Bus49
23.30	Bus51	Bus50	Bus51	Bus50
00.00	Bus49	Bus51	Bus49	Bus51
00.30		Bus49		Bus49

Line E: Village d'Athlètes -Palandöken (Ski Freestyle) Bus: 44+1 Capacity
MD: 26+1 Capacity
Bus49, Bus50 and Bus51 will provide transportation service between the Village d'Athlètes and Palandöken.

Ski Freestyle				
Horaire	01.02.2011		02.02.2011	
	Village d'Athlètes	Site Olympique	Village d'Athlètes	Site Olympique
06.00	Bus49		Bus49	
06.30	Bus50	Bus49	Bus50	Bus49
07.00	Bus51	Bus50	MD21, MD22, MD23, MD24, MD25 (Athletes), Bus51	Bus50
07.30	Bus49	Bus51	Bus49	Bus51
08.00	Bus50	Bus49	Bus50	Bus49
08.30	Bus51	Bus50	Bus51	Bus50
09.00	Bus49	Bus51	Bus49	Bus51
09.30	Bus50	Bus49	Bus50	Bus49
10.00	Bus51	Bus50	Bus51	Bus50
10.30	Bus49	Bus51	Bus49	Bus51
11.00	Bus50	Bus49	Bus50	Bus49
11.30	Bus51	Bus50	Bus51	Bus50
12.00	Bus49	Bus51	Bus49	Bus51
12.30	Bus50	Bus49	Bus50	MD21, M22, MD23, MD24, MD25 (Athletes)
13.00	Bus51	Bus50	Bus51	Bus49
13.30	Bus49	Bus51	Bus49	Bus50
14.00	Bus50	Bus49	Bus50	Bus51
14.30	Bus51	Bus50	Bus51	Bus49
15.00	MD21, MD22, MD23, MD24, MD25 (Athletes), Bus49	Bus51	Bus49	Bus50
15.30	Bus50	Bus49	Bus50	Bus51
16.00	Bus51	Bus50	Bus51	Bus49
16.30	Bus49	Bus51	Bus49	Bus50
17.00	Bus50	Bus49	Bus50	Bus51
17.30	Bus51	Bus50	Bus51	Bus49
18.00	Bus49	Bus51	Bus49	Bus50
18.30	Bus50	Bus49	Bus50	Bus51
19.00	Bus51	MD21, MD22, MD23, MD24, MD25 (Athletes)	Bus51	Bus49
19.30	Bus49	Bus50	Bus49	Bus50
20.00	Bus50	Bus51	Bus50	Bus51
20.30	Bus51	Bus49	Bus51	Bus49
21.00	Bus49	Bus50	Bus49	Bus50
21.30	Bus50	Bus51	Bus50	Bus51
22.00	Bus51	Bus49	Bus51	Bus49
22.30	Bus49	Bus50	Bus49	Bus50
23.00	Bus50	Bus51	Bus50	Bus51
23.30	Bus51	Bus49	Bus51	Bus49
00.00	Bus49	Bus50	Bus49	Bus50
00.30		Bus51		Bus51

Ligne D: Village d'Athlètes-Yenişehir (Patinage Artistique)

Bus: 44+1 Capacité

Bus23 et Bus24 prendront les navettes entre le Village d'Athlètes et Yenişehir.

Ski Freestyle					
03.02.2011		04.02.2011		05.02.2011	
Village d'Athlètes	Site Olympique	Village d'Athlètes	Site Olympique	Village d'Athlètes	Site Olympique
Bus49		Bus49		Bus49	
Bus50	Bus49	Bus50	Bus49	Bus50	Bus49
MD21, MD22, MD23, MD24, MD25 (Athletes), Bus51	Bus50	MD21, MD22, MD23, MD24, MD25 (Athletes), Bus51	Bus50	MD21, MD22, MD23, MD24, MD25 (Athletes), Bus51	Bus50
Bus49	Bus51	Bus49	Bus51	Bus49	Bus51
Bus50	Bus49	Bus50	Bus49	Bus50	Bus49
Bus51	Bus50	Bus51	Bus50	Bus51	Bus50
Bus49	Bus51	Bus49	Bus51	Bus49	Bus51
Bus50	Bus49	Bus50	Bus49	Bus50	Bus49
Bus51	Bus50	Bus51	Bus50	Bus51	Bus50
Bus49	Bus51	Bus49	Bus51	Bus49	Bus51
Bus50	Bus49	Bus50	Bus49	Bus50	Bus49
Bus51	Bus50	Bus51	Bus50	Bus51	Bus50
Bus49	Bus51	Bus49	Bus51	Bus49	Bus51
Bus50	MD21, MD22, MD23, MD24, MD25 (Athletes)	Bus50	Bus49	Bus50	Bus49
Bus51	Bus49	Bus51	Bus50	Bus51	Bus50
Bus49	Bus50	Bus49	MD21, MD22, MD23, MD24, MD25 (Athletes)	Bus49	Bus51
Bus50	Bus51	Bus50	Bus51	Bus50	Bus49
Bus51	Bus49	Bus51	Bus49	Bus51	Bus50
MD21, MD22, MD23, MD24, MD25 (Athletes), Bus49	Bus50	Bus49	Bus50	Bus49	Bus51
Bus50	Bus51	Bus50	Bus51	Bus50	Bus49
Bus51	Bus49	Bus51	Bus49	Bus51	MD21, MD22, MD23, MD24, MD25 (Athletes)
Bus49	Bus50	Bus49	Bus50	Bus49	Bus50
Bus50	Bus51	MD21, MD22, MD23, MD24, MD25 (Athletes)	Bus51	Bus50	Bus51
Bus51	Bus49	Bus50	Bus49	Bus51	Bus49
Bus49	Bus50	Bus51	Bus50	Bus49	Bus50
Bus50	Bus51	Bus49	Bus51	Bus50	Bus51
Bus51	MD21, MD22, MD23, MD24, MD25 (Athletes), Bus49	Bus50	MD21, MD22, MD23, MD24, MD25 (Athletes)	Bus51	Bus49
Bus49	Bus50	Bus51	Bus49	Bus49	Bus50
Bus50	Bus51	Bus49	Bus50	Bus50	Bus51
Bus51	Bus49	Bus50	Bus51	Bus51	Bus49
Bus49	Bus50	Bus51	Bus49	Bus49	Bus50
Bus50	Bus51	Bus49	Bus50	Bus50	Bus51
Bus51	Bus49	Bus50	Bus51	Bus51	Bus49
Bus49	Bus50	Bus51	Bus49	Bus49	Bus50
Bus50	Bus51	Bus49	Bus50	Bus50	Bus51
Bus51	Bus49	Bus50	Bus51	Bus51	Bus49
Bus49	Bus50	Bus51	Bus49	Bus49	Bus50
	Bus51		Bus50		Bus51

Ski Freestyle				
Horaire	27.01.2011		28.01.2011	
	Village d'Athlètes	Site Olympique	Village d'Athlètes	Site Olympique
06.00				
06.30				
07.00	MD4, MD5, MD6, MD7, D8, MD9, MD10 (Athletes)		MD4, MD5, MD6, MD7, MD8, MD9, MD10 (Athletes)	
07.30	Bus23		Bus23	
08.00	Bus24	Bus23	Bus24	Bus23
08.30	Bus23	Bus24	Bus23	Bus24
09.00	Bus24	Bus23	Bus24	Bus23
09.30	Bus23	Bus24	Bus23	Bus24
10.00	Bus24	Bus23	Bus24	Bus23
10.30	Bus23	Bus24	Bus23	Bus24
11.00	Bus24	Bus23	Bus24	Bus23
11.30	Bus23	Bus24	Bus23	Bus24
12.00	Bus24	Bus23	Bus24	Bus23
12.30	Bus23	Bus24	Bus23	Bus24
13.00	Bus24	Bus23	Bus24	Bus23
13.30	Bus23	Bus24	Bus23	Bus24
14.00	Bus24	Bus23	Bus24	Bus23
14.30	Bus23	Bus24	Bus23	Bus24
15.00	Bus24	Bus23	Bus24	Bus23
15.30	Bus23	Bus24	Bus23	Bus24
16.00	Bus24	Bus23	Bus24	Bus23
16.30	Bus23	Bus24	Bus23	Bus24
17.00	Bus24	Bus23	Bus24	MD4, MD5, MD6, MD7, MD8, MD9, MD10 (Athletes), Bus23
17.30	Bus23	Bus24	Bus23	Bus24
18.00	Bus24	Bus23	Bus24	Bus23
18.30	Bus23	Bus24	Bus23	Bus24
19.00	Bus24	Bus23	Bus24	Bus23
19.30	Bus23	MD4, MD5, MD6, MD7, MD8, MD9, MD10 (Athletes), Bus24	Bus23	Bus24
20.00		Bus23		Bus23

Ligne E: Village d'Athlètes-Palandöken (Ski Freestyle)

Bus: 44+1 Capacité MD: 26+1 Capacité

Bus49, Bus50 et Bus51 prendront les navettes entre le Village d'Athlètes et Palandöken.

Ski Freestyle					
29.01.2011		30.01.2011		31.01.2011	
Village d'Athlètes	Site Olympique	Village d'Athlètes	Site Olympique	Village d'Athlètes	Site Olympique
Bus23				Bus23	
Bus24	Bus23	Bus24		Bus24	Bus23
Bus23	Bus24	Bus23	Bus24	Bus23	Bus24
Bus24	Bus23	Bus24	Bus23	Bus24	Bus23
Bus23	Bus24	Bus23	Bus24	Bus23	Bus24
Bus24	Bus23	Bus24	Bus23	Bus24	Bus23
Bus23	Bus24	Bus23	Bus24	Bus23	Bus24
Bus24	Bus23	Bus24	Bus23	Bus24	Bus23
Bus23	Bus24	Bus23	Bus24	Bus23	Bus24
MD4, MD5, MD6, MD7, MD8, MD9, MD10 (Athletes), Bus24	Bus23	MD4, MD5, MD6, MD7, MD8, MD9, MD10 (Athletes), Bus24	Bus23	MD4, MD5, MD6, MD7, MD8, MD9, MD10 (Athletes), Bus24	Bus23
Bus23	Bus24	Bus23	Bus24	Bus23	Bus24
Bus24	Bus23	Bus24	Bus23	Bus24	Bus23
Bus23	Bus24	Bus23	Bus24	Bus23	Bus24
Bus24	Bus23	Bus24	Bus23	Bus24	Bus23
Bus23	Bus24	Bus23	Bus24	Bus23	Bus24
Bus24	Bus23	Bus24	Bus23	Bus24	Bus23
Bus23	Bus24	Bus23	Bus24	Bus23	Bus24
Bus24	Bus23	Bus24	Bus23	Bus24	Bus23
Bus23	Bus24	Bus23	Bus24	Bus23	Bus24
Bus24	Bus23	Bus24	Bus23	Bus24	Bus23
Bus23	Bus24	Bus23	Bus24	Bus23	Bus24
Bus24	Bus23	Bus24	Bus23	Bus24	Bus23
Bus23	Bus24	Bus23	Bus24	Bus23	Bus24
Bus24	MD4, MD5, MD6, MD7, MD8, MD9, MD10 (Athletes), Bus23	Bus24	MD4, MD5, MD6, MD7, MD8, MD9, MD10 (Athletes), Bus23	Bus24	MD4, MD5, MD6, MD7, MD8, MD9, MD10 (Athletes), Bus23
Bus23	Bus24		Bus24		Bus24
	Bus23				

Piste Courte				
Date/Time	27.01.2011		28.01.2011	
	Village d'Athlètes	Site Olympique	Village d'Athlètes	Site Olympique
06.00				
06.30				
07.00	MD4, MD5, MD6, MD7, D8, MD9, MD10 (Athletes)		MD4, MD5, MD6, MD7, MD8, MD9, MD10 (Athletes)	
07.30	Bus23		Bus23	
08.00	Bus24	Bus23	Bus24	Bus23
08.30	Bus23	Bus24	Bus23	Bus24
09.00	Bus24	Bus23	Bus24	Bus23
09.30	Bus23	Bus24	Bus23	Bus24
10.00	Bus24	Bus23	Bus24	Bus23
10.30	Bus23	Bus24	Bus23	Bus24
11.00	Bus24	Bus23	Bus24	Bus23
11.30	Bus23	Bus24	Bus23	Bus24
12.00	Bus24	Bus23	Bus24	Bus23
12.30	Bus23	Bus24	Bus23	Bus24
13.00	Bus24	Bus23	Bus24	Bus23
13.30	Bus23	Bus24	Bus23	Bus24
14.00	Bus24	Bus23	Bus24	Bus23
14.30	Bus23	Bus24	Bus23	Bus24
15.00	Bus24	Bus23	Bus24	Bus23
15.30	Bus23	Bus24	Bus23	Bus24
16.00	Bus24	Bus23	Bus24	Bus23
16.30	Bus23	Bus24	Bus23	Bus24
17.00	Bus24	Bus23	Bus24	MD4, MD5, MD6, MD7, MD8, MD9, MD10 (Athletes), Bus23
17.30	Bus23	Bus24	Bus23	Bus24
18.00	Bus24	Bus23	Bus24	Bus23
18.30	Bus23	Bus24	Bus23	Bus24
19.00	Bus24	Bus23	Bus24	Bus23
19.30	Bus23	MD4, MD5, MD6, MD7, MD8, MD9, MD10 (Athletes), Bus24	Bus23	Bus24
20.00		Bus23		Bus23

Compétitions termineront le 30 Janvier 2011.

Line D: Village d'Athlètes-Yenişehir (Piste Courte)

Bus: 44+1 Capacité MD: 26+1 Capacité

Bus23 et Bus24 prendront les navettes entre le Village d'Athlètes et Yenişehir.

Horaire	Saut à Ski			Saut à Ski			31.01.2011 Site Olympique	
	27.01.2011 Village d'Athlètes	Site Olympique	Village d'Athlètes	28.01.2011 Site Olympique	Village d'Athlètes	Site Olympique		30.01.2011 Village d'Athlètes
08.00								
09.00	MD26 (Equipe)					MD27, MD28 (Equipe)		
09.30	Bus58					Bus58		
10.00	Bus59	Bus58	MD26 (Equipe)			Bus59	Bus58	Bus58
10.30	MD27, MD28 (Equipe), Bus58	Bus59	Bus59	Bus58		Bus59	Bus58	Bus58
11.00	Bus59	Bus58	Bus58	Bus59		Bus58	Bus59	Bus59
11.30	Bus58	Bus59	Bus59	Bus58		Bus59	Bus58	Bus58
12.00	Bus59	MD26 (Equipe) Bus58	Bus58	Bus59		Bus58	Bus58	MD27, MD28 (Equipe) Bus59
12.30	Bus58	Bus59	Bus59	MD26 (Equipe) Bus58		Bus59	Bus58	Bus58
13.00	Bus59	Bus58	Bus58	Bus59		Bus58	Bus59	Bus59
13.30	Bus58	Bus59	Bus59	Bus58		Bus59	Bus58	Bus58
14.00	Bus59	Bus58	Bus58	Bus59		Bus58	Bus59	Bus59
14.30	Bus58	Bus59	Bus59	Bus58		Bus59	Bus58	Bus58
15.00	Bus59	Bus58	Bus58	Bus59		Bus58	Bus59	Bus59
15.30	Bus58	MD27, MD28 (Equipe), Bus59	MD27, MD28 (Equipe), Bus59	Bus58	MD27, MD28 (Equipe)	Bus58	Bus58	MD27, MD28 (Equipe)
16.00	Bus58	Bus58	Bus58	Bus59	Bus58	Bus58	Bus58	Bus58
16.30	Bus59	Bus58	Bus58	Bus59	Bus58	MD26 (Equipe), Bus59	Bus59	Bus58
17.00	Bus58	Bus59	Bus59	Bus58	Bus59	Bus58	Bus58	Bus59
17.30	Bus59	Bus58	Bus58	Bus59	Bus58	Bus59	Bus58	Bus58
18.00	Bus58	Bus59	Bus59	Bus58	Bus59	Bus58	Bus58	Bus59
18.30	Bus59	Bus58	Bus58	Bus59	Bus58	Bus59	Bus59	Bus58
19.00	Bus58	Bus59	Bus59	Bus58	Bus59	Bus58	Bus58	Bus58
19.30	Bus59	Bus58	Bus58	Bus59	Bus58	Bus59	Bus59	Bus58
20.00	Bus58	Bus58	Bus58	Bus59	Bus58	Bus58	Bus58	Bus58
20.30	Bus59	MD27, MD28 (Equipe) Bus58	MD27, MD28 (Equipe) Bus58	MD27, MD28 (Equipe) Bus58	MD27, MD28 (Equipe) Bus58	MD26 (Equipe), Bus59	Bus59	MD27, MD28 (Equip), Bus58
21.00								Bus59

MD: 26+1 Capacité

Ligne F: Village d'Athlètes-Kiremitliktepe (Saut à Ski)
Bus58 et Bus59 prendront les navettes entre le Village d'Athlètes et Kiremitliktepe.

Bus: 44+1 Capacité

MD: 26+1 Capacité

Saut à Ski						
Horaire	01.02.2011		02.02.2011		03.02.2011	
	Village d'Athlètes	Site Olympique	Village d'Athlètes	Site Olympique	Village d'Athlètes	Site Olympique
15.30	MD27, MD28 (Equipe)		MD27, MD28 (Equipe)		MD27, MD28 (Equipe)	
16.00	Bus58		Bus58		Bus58	
16.30	Bus59	Bus58	Bus59	Bus58	Bus59	Bus58
17.00	Bus58	Bus59	Bus58	Bus59	Bus58	Bus59
17.30	Bus59	Bus58	Bus59	Bus58	Bus59	Bus58
18.00	Bus58	Bus59	Bus58	Bus59	Bus58	Bus59
18.30	Bus59	Bus58	Bus59	Bus58	Bus59	Bus58
19.00	Bus58	Bus59	Bus58	Bus59	Bus58	Bus59
19.30	Bus59	Bus58	Bus59	Bus58	Bus59	Bus58
20.00	Bus58	Bus59	Bus58	Bus59	Bus58	Bus59
20.30	Bus59	MD27, MD28 (Equipe) Bus58	Bus59	MD27, MD28 (Equipe) Bus58	Bus59	MD27, MD28 (Equipe) Bus58
21.00		Bus59		Bus59		Bus59

Ligne F: Village d'Athlètes-Kiremitliktepe (Saut à Ski)

Bus: 44+1 Capacité

MD: 26+1 Capacité

Bus58 et Bus59 prendront les navettes entre le Village d'Athlètes et Kiremitliktepe.

Snowboarding						
Horaire	26.01.2011		27.01.2011		28.01.2011	
	Village d'Athlètes	Site Olympique	Village d'Athlètes	Site Olympique	Village d'Athlètes	Site Olympique
06.00	Bus49				Bus49	
06.30	Bus50	Bus49			Bus50	Bus49
07.00	Bus51	Bus50			Bus51	Bus50
07.30	Bus49	Bus51			Bus49	Bus51
08.00	Bus43, Bus44, Bus45, Bus46, Bus47, Bus48 (Athletes), Bus50	Bus49			Bus43, Bus44, Bus45, Bus46, Bus47, Bus48 (Athletes), Bus50	Bus49
08.30	Bus51	Bus50			Bus51	Bus50
09.00	Bus49	Bus51			Bus49	Bus51
09.30	Bus50	Bus49			Bus50	Bus49
10.00	Bus43, Bus44, Bus45, Bus46, Bus47, Bus48 (Athletes), Bus51	Bus50	Bus43, Bus44, Bus45, Bus46, Bus47, Bus48 (Athletes), Bus50		Bus51	Bus50
10.30	Bus49	Bus51	Bus49	Bus50	Bus49	Bus51
11.00	Bus50	Bus49	Bus50	Bus49	Bus50	Bus49
11.30	Bus51	Bus50	Bus51	Bus50	Bus51	Bus50
12.00	Bus49	Bus51	Bus49	Bus51	Bus49	Bus51
12.30	Bus50	Bus49	Bus50	Bus49	Bus50	Bus49
13.00	Bus51	Bus50	Bus51	Bus50	Bus51	Bus50
13.30	Bus49	Bus51	Bus49	Bus43, Bus44, Bus45, Bus46, Bus47, Bus48 (Athletes), Bus51	Bus49	Bus43, Bus44, Bus45, Bus46, Bus47, Bus48 (Athletes), Bus51
14.00	Bus50	Bus49	Bus50	Bus49	Bus50	Bus49
14.30	Bus51	Bus43, Bus44, Bus45, Bus46, Bus47, Bus48 (Athletes), Bus50	Bus51	Bus50	Bus51	Bus50
15.00	Bus49	Bus51	Bus49	Bus51	Bus49	Bus51
15.30	Bus50	Bus49	Bus50	Bus49	Bus50	Bus49
16.00	Bus51	Bus50	Bus51	Bus50	Bus51	Bus50
16.30	Bus49	Bus51	Bus49	Bus51	Bus49	Bus51
17.00	Bus50	Bus49	Bus50	Bus49	Bus50	Bus49
17.30	Bus51	Bus50	Bus51	Bus50	Bus51	Bus50
18.00	Bus49	Bus51	Bus49	Bus51	Bus49	Bus51
18.30	Bus50	Bus49	Bus50	Bus49	Bus50	Bus49
19.00	Bus51	Bus50	Bus51	Bus50	Bus51	Bus50
19.30	Bus49	Bus51	Bus49	Bus51	Bus49	Bus51
20.00	Bus50	Bus49	Bus50	Bus49	Bus50	Bus49
20.30	Bus51	Bus50	Bus51	Bus50	Bus51	Bus50
21.00	Bus49	Bus51	Bus49	Bus51	Bus49	Bus51
21.30	Bus50	Bus49	Bus50	Bus49	Bus50	Bus49
22.00	Bus51	Bus50	Bus51	Bus50	Bus51	Bus50
22.30	Bus49	Bus51	Bus49	Bus51	Bus49	Bus51
23.00	Bus50	Bus49	Bus50	Bus49	Bus50	Bus49
23.30	Bus51	Bus50	Bus51	Bus50	Bus51	Bus50
00.00	Bus49	Bus51	Bus49	Bus51	Bus49	Bus51
00.30		Bus49		Bus49		Bus49

Ligne E: Village d'Athlètes-Palandöken (Snowboarding) Bus: 44+1 Capacité
 Bus49, Bus50 et Bus51 prendront les navettes entre le Village d'Athlètes et Palandöken.

Snowboarding					
29.01.2011		30.01.2011		31.01.2011	
Village d'Athlètes	Site Olympique	Village d'Athlètes	Site Olympique	Village d'Athlètes	Site Olympique
Bus49		Bus49		Bus49	
Bus50	Bus49	Bus50	Bus49	Bus50	Bus49
Bus51	Bus50	Bus51	Bus50	Bus51	Bus50
Bus49	Bus51	Bus49	Bus51	Bus49	Bus51
Bus43, Bus44, Bus45, Bus46, Bus47, Bus48 (Athletes), Bus50	Bus49	Bus50	Bus49	Bus50	Bus49
Bus51	Bus50	Bus43, Bus44, Bus45, Bus46, Bus47, Bus48 (Athletes), Bus51	Bus50	Bus43, Bus44, Bus45, Bus46, Bus47, Bus48 (Athletes), Bus51	Bus50
Bus49	Bus51	Bus49	Bus51	Bus49	Bus51
Bus50	Bus49	Bus50	Bus49	Bus50	Bus49
Bus51	Bus50	Bus51	Bus50	Bus51	Bus50
Bus49	Bus51	Bus49	Bus51	Bus49	Bus51
Bus50	Bus49	Bus50	Bus49	Bus50	Bus49
Bus51	Bus50	Bus51	Bus50	Bus51	Bus50
Bus49	Bus51	Bus49	Bus51	Bus49	Bus51
Bus50	Bus49	Bus50	Bus49	Bus50	Bus49
Bus49	Bus51	Bus49	Bus51	Bus49	Bus51
Bus50	Bus49	Bus50	Bus49	Bus50	Bus49
Bus49	Bus51	Bus49	Bus51	Bus49	Bus51
Bus50	Bus49	Bus50	Bus49	Bus50	Bus49
Bus51	Bus50	Bus51	Bus50	Bus51	Bus50
Bus49	Bus51	Bus49	Bus51	Bus49	Bus51
Bus50	Bus49	Bus50	Bus49	Bus50	Bus49
Bus51	Bus50	Bus51	Bus50	Bus51	Bus50
Bus49	Bus51	Bus49	Bus51	Bus49	Bus51
Bus50	Bus49	Bus50	Bus49	Bus50	Bus49
Bus49	Bus51	Bus49	Bus51	Bus49	Bus51
Bus50	Bus49	Bus50	Bus49	Bus50	Bus49
Bus51	Bus50	Bus51	Bus50	Bus51	Bus50
Bus49	Bus51	Bus49	Bus51	Bus49	Bus51
Bus50	Bus49	Bus50	Bus49	Bus50	Bus49
Bus49	Bus51	Bus49	Bus51	Bus49	Bus51
Bus50	Bus49	Bus50	Bus49	Bus50	Bus49
Bus51	Bus50	Bus51	Bus50	Bus51	Bus50
Bus49	Bus51	Bus49	Bus51	Bus49	Bus51
	Bus49	Bus50	Bus49	Bus50	Bus49
		Bus51	Bus50	Bus51	Bus50
		Bus49	Bus51	Bus49	Bus51
			Bus49		Bus49

Snowboarding						
Horaire	01.02.2011		02.02.2011		03.02.2011	
	Village d'Athlètes	Site Olympique	Village d'Athlètes	Site Olympique	Village d'Athlètes	Site Olympique
06.00	Bus49		Bus49		Bus49	
06.30	Bus50	Bus49	Bus50	Bus49	Bus50	Bus49
07.00	Bus51	Bus50	Bus51	Bus50	Bus51	Bus50
07.30	Bus49	Bus51	Bus49	Bus51	Bus49	Bus51
08.00	Bus43, Bus44, Bus45, Bus46, Bus47, Bus48 (Athletes), Bus50	Bus49	Bus43, Bus44, Bus45, Bus46, Bus47, Bus48 (Athletes), Bus50	Bus49	Bus43, Bus44, Bus45, Bus46, Bus47, Bus48 (Athletes), Bus50	Bus49
08.30	Bus51	Bus50	Bus51	Bus50	Bus51	Bus50
09.00	Bus49	Bus51	Bus49	Bus51	Bus49	Bus51
09.30	Bus50	Bus49	Bus50	Bus49	Bus50	Bus49
10.00	Bus51	Bus50	Bus51	Bus50	Bus51	Bus50
10.30	Bus49	Bus51	Bus49	Bus51	Bus49	Bus51
11.00	Bus50	Bus49	Bus50	Bus49	Bus50	Bus49
11.30	Bus51	Bus50	Bus51	Bus50	Bus51	Bus50
12.00	Bus49	Bus51	Bus49	Bus51	Bus49	Bus51
12.30	Bus50	Bus49	Bus50	Bus49	Bus50	Bus49
13.00	Bus51	Bus50	Bus51	Bus50	Bus51	Bus50
13.30	Bus49	Bus51	Bus49	Bus43, Bus44, Bus45, Bus46, Bus47, Bus48 (Athletes), Bus51	Bus49	Bus51
14.00	Bus50	Bus49	Bus50	Bus49	Bus50	Bus49
14.30	Bus51	Bus50	Bus51	Bus50	Bus51	Bus50
15.00	Bus49	Bus51	Bus49	Bus51	Bus49	Bus51
15.30	Bus50	Bus43, Bus44, Bus45, Bus46, Bus47, Bus48 (Athletes), Bus49	Bus50	Bus49	Bus50	Bus49
16.00	Bus51	Bus50	Bus51	Bus50	Bus51	Bus43, Bus44, Bus45, Bus46, Bus47, Bus48 (Athletes), Bus50
16.30	Bus49	Bus51	Bus49	Bus51	Bus49	Bus51
17.00	Bus50	Bus49	Bus50	Bus49	Bus50	Bus49
17.30	Bus51	Bus50	Bus51	Bus50	Bus51	Bus50
18.00	Bus49	Bus51	Bus49	Bus51	Bus49	Bus51
18.30	Bus50	Bus49	Bus50	Bus49	Bus50	Bus49
19.00	Bus51	Bus50	Bus51	Bus50	Bus51	Bus50
19.30	Bus49	Bus51	Bus49	Bus51	Bus49	Bus51
20.00	Bus50	Bus49	Bus50	Bus49	Bus50	Bus49
20.30	Bus51	Bus50	Bus51	Bus50	Bus51	Bus50
21.00	Bus49	Bus51	Bus49	Bus51	Bus49	Bus51
21.30	Bus50	Bus49	Bus50	Bus49	Bus50	Bus49
22.00	Bus51	Bus50	Bus51	Bus50	Bus51	Bus50
22.30	Bus49	Bus51	Bus49	Bus51	Bus49	Bus51
23.00	Bus50	Bus49	Bus50	Bus49	Bus50	Bus49
23.30	Bus51	Bus50	Bus51	Bus50	Bus51	Bus50
00.00	Bus49	Bus51	Bus49	Bus51	Bus49	Bus51
00.30		Bus49		Bus49		Bus49

Ligne E: Village d'Athlètes-Paländöken (Snowboarding) Bus: 44+1 Capacité
 Bus49, Bus50 et Bus51 prendront les navettes entre le Village d'Athlètes et Paländöken.

Snowboarding					
04.02.2011		05.02.2011		06.02.2011	
Village d'Athlètes	Site Olympique	Village d'Athlètes	Site Olympique	Village d'Athlètes	Site Olympique
Bus49		Bus49		Bus49	
Bus50	Bus49	Bus50	Bus49	Bus50	Bus49
Bus51	Bus50	Bus51	Bus50	Bus51	Bus50
Bus49	Bus51	Bus49	Bus51	Bus49	Bus51
Bus43, Bus44, Bus45, Bus46, Bus47, Bus48 (Athletes), Bus50	Bus49	Bus43, Bus44, Bus45, Bus46, Bus47, Bus48 (Athletes), Bus50	Bus49	Bus43, Bus44, Bus45, Bus46, Bus47, Bus48 (Athletes), Bus50	Bus49
Bus51	Bus50	Bus51	Bus50	Bus51	Bus50
Bus49	Bus51	Bus49	Bus51	Bus49	Bus51
Bus50	Bus49	Bus50	Bus49	Bus50	Bus49
Bus51	Bus50	Bus51	Bus50	Bus51	Bus50
Bus49	Bus51	Bus49	Bus51	Bus49	Bus51
Bus50	Bus49	Bus50	Bus49	Bus50	Bus49
Bus51	Bus50	Bus51	Bus50	Bus51	Bus50
Bus49	Bus51	Bus49	Bus51	Bus49	Bus51
Bus50	Bus49	Bus50	Bus49	Bus50	Bus49
Bus51	Bus50	Bus51	Bus50	Bus51	Bus50
Bus49	Bus51	Bus49	Bus43, Bus44, Bus45, Bus46, Bus47, Bus48 (Athletes), Bus51	Bus49	Bus51
Bus50	Bus49	Bus50	Bus49	Bus50	Bus49
Bus51	Bus43, Bus44, Bus45, Bus46, Bus47, Bus48 (Athletes), Bus50	Bus51	Bus50	Bus51	Bus50
Bus49	Bus51	Bus49	Bus51	Bus49	Bus51
Bus50	Bus49	Bus50	Bus49	Bus50	Bus49
Bus51	Bus50	Bus51	Bus50	Bus51	Bus50
Bus49	Bus51	Bus49	Bus51	Bus49	Bus43, Bus44, Bus45, Bus46, Bus47, Bus48 (Athletes) Bus51
Bus50	Bus49	Bus50	Bus49	Bus50	Bus49
Bus51	Bus50	Bus51	Bus50	Bus51	Bus50
Bus49	Bus51	Bus49	Bus51	Bus49	Bus51
Bus50	Bus49	Bus50	Bus49	Bus50	Bus49
Bus51	Bus50	Bus51	Bus50	Bus51	Bus50
Bus49	Bus51	Bus49	Bus51	Bus49	Bus51
Bus50	Bus49	Bus50	Bus49	Bus50	Bus49
Bus51	Bus50	Bus51	Bus50	Bus51	Bus50
Bus49	Bus51	Bus49	Bus51	Bus49	Bus51
Bus50	Bus49	Bus50	Bus49	Bus50	Bus49
Bus51	Bus50	Bus51	Bus50	Bus51	Bus50
Bus49	Bus51	Bus49	Bus51	Bus49	Bus51
Bus50	Bus49	Bus50	Bus49	Bus50	Bus49

Hockey sur Glace				
Horaire	27.01.2011		28.01.2011	
	Village d'Athlètes	Site Olympique	Village d'Athlètes	Site Olympique
06.00				
06.30				
07.00	Bus1, Bus2, Bus3, Bus4 (Equipe)			
07.30				
08.00				
08.30	Bus5		Bus1, Bus2 (Equipe), Bus5	
09.00	Bus6	Bus5	Bus6	Bus5
09.30	Bus5	Bus6	Bus3, Bus4 (Equipe), Bus5	Bus6
10.00	Bus7, Bus8, Bus9, Bus10 (Equipe), Bus6	Bus5	Bus6	Bus5
10.30	Bus5	Bus6	Bus5	Bus6
11.00	Bus6	Bus5	Bus6	Bus5
11.30	Bus5	Bus6	Bus5	Bus6
12.00	Bus6	Bus5	Bus6	Bus5
12.30	Bus5	Bus1, Bus2, Bus3, Bus4 (Equipe) Bus6	Bus7, Bus8 (Equipe), Bus5	Bus6
13.00	Bus6	Bus5	Bus6	Bus5
13.30	Bus11, Bus12, Bus13, Bus14 (Equipe), Bus5	Bus6	Bus9, Bus10 (Equipe), Bus5	Bus6
14.00	Bus6	Bus5	Bus6	Bus1, Bus2 (Equipe), Bus5
14.30	Bus5	Bus6	Bus5	Bus6
15.00	Bus6	Bus5	Bus6	Bus5
15.30	Bus5	Bus7, Bus8, Bus9, Bus10 (Equipe), Bus6	Bus5	Bus6
16.00	Bus6	Bus5	Bus6	Bus5
16.30	Bus5	Bus6	Bus11, Bus12 (Equipe), Bus5	Bus6
17.00	Bus6	Bus5	Bus6	Bus3, Bus4 (Equipe), Bus5
17.30	Bus5	Bus6	Bus13, Bus14 (Equipe), Bus5	Bus6
18.00	Bus6	Bus5	Bus6	Bus7, Bus8 (Equipe), Bus5
18.30	Bus5	Bus6	Bus5	Bus6
19.00	Bus6	Bus11, Bus12, Bus13, Bus14 (Equipe), Bus5	Bus6	Bus9, Bus10 (Equipe), Bus5
19.30	Bus5	Bus6	Bus5	Bus6
20.00	Bus6	Bus5	Bus6	Bus5
20.30		Bus6	Bus5	Bus6
21.00			Bus6	Bus5
21.30			Bus5	Bus6
22.00			Bus6	Bus11, Bus12 (Equipe), Bus5
22.30			Bus5	Bus6
23.00				Bus13, Bus14 (Equipe), Bus5

Ligne G: Village d'Athlètes-Site Olympique (Hockey sur Glace)

Bus: 44+1 Capacité

Les véhicules de Bus5 et de Bus6 prendra les navettes entre le Village d'Athlètes et le Site Olympique.

Hockey sur Glace					
29.01.2011		30.01.2011		31.01.2011	
Village d'Athlètes	Site Olympique	Village d'Athlètes	Site Olympique	Village d'Athlètes	Site Olympique
Bus5		Bus1, Bus2 (Equipe), Bus5		Bus1, Bus2 (Equipe), Bus5	
Bus6	Bus5	Bus6	Bus5	Bus6	Bus5
Bus1, Bus2 (Equipe), Bus5	Bus6	Bus3, Bus4 (Equipe), Bus5	Bus6	Bus3, Bus4 (Equipe), Bus5	Bus6
Bus6	Bus5	Bus6	Bus5	Bus6	Bus5
Bus5	Bus6	Bus5	Bus6	Bus5	Bus6
Bus6	Bus5	Bus6	Bus5	Bus6	Bus5
Bus5	Bus6	Bus5	Bus6	Bus5	Bus6
Bus6	Bus5	Bus6	Bus5	Bus6	Bus5
Bus5	Bus6	Bus7, Bus8 (Equipe), Bus5	Bus6	Bus7, Bus8 (Equipe), Bus5	Bus6
Bus6	Bus5	Bus6	Bus5	Bus6	Bus5
Bus3, Bus4 (Equipe), Bus5	Bus6	Bus9, Bus10 (Equipe), Bus5	Bus6	Bus9, Bus10 (Equipe), Bus5	Bus6
Bus6	Bus5	Bus6	Bus1, Bus2 (Equipe), Bus5	Bus6	Bus1, Bus2 (Equipe), Bus5
Bus5	Bus6	Bus5	Bus6	Bus5	Bus6
Bus6	Bus1, Bus2 (Equipe), Bus5	Bus6	Bus3, Bus4 (Equipe), Bus5	Bus6	Bus3, Bus4 (Equipe), Bus5
Bus5	Bus6	Bus5	Bus6	Bus5	Bus6
Bus6	Bus5	Bus6	Bus5	Bus6	Bus5
Bus5	Bus6	Bus11, Bus12 (Equipe), Bus5	Bus6	Bus11, Bus12 (Equipe), Bus5	Bus6
Bus6	Bus5	Bus6	Bus5	Bus6	Bus5
Bus7, Bus8 (Equipe), Bus5	Bus6	Bus13, Bus14 (Equipe), Bus5	Bus6	Bus13, Bus14 (Equipe), Bus5	Bus6
Bus6	Bus5	Bus6	Bus7, Bus8 (Equipe), Bus5	Bus6	Bus7, Bus8 (Equipe), Bus5
Bus5	Bus6	Bus5	Bus6	Bus5	Bus6
Bus6	Bus3, Bus4 (Equipe), Bus5	Bus6	Bus9, Bus10 (Equipe), Bus5	Bus6	Bus9, Bus10 (Equipe), Bus5
Bus5	Bus6	Bus5	Bus6	Bus5	Bus6
Bus6	Bus5	Bus6	Bus5	Bus6	Bus5
Bus5	Bus6	Bus5	Bus6	Bus5	Bus6
Bus6	Bus5	Bus6	Bus5	Bus6	Bus5
Bus5	Bus6	Bus5	Bus6	Bus5	Bus6
Bus6	Bus5	Bus6	Bus11, Bus12 (Equipe), Bus5	Bus6	Bus11, Bus12 (Equipe), Bus5
Bus5	Bus6	Bus5	Bus6	Bus5	Bus6
	Bus7, Bus8 (Equipe), Bus5		Bus13, Bus14 (Equipe), Bus5		Bus13, Bus14 (Equipe), Bus5

Hockey sur Glace						
Horaire	01.02.2011		02.02.2011		03.02.2011	
	Village d'Athlètes	Site Olympique	Village d'Athlètes	Site Olympique	Village d'Athlètes	Site Olympique
07.00						
07.30						
08.00			Bus5			
08.30	Bus5		Bus6	Bus5	Bus1, Bus2 (Equipe), Bus5	
09.00	Bus6	Bus5	Bus5	Bus6	Bus6	Bus5
09.30	Bus1, Bus2 (Equipe), Bus5	Bus6	Bus6	Bus5	Bus3, Bus4 (Equipe), Bus5	Bus6
10.00	Bus6	Bus5	Bus1, Bus2 (Equipe), Bus5	Bus6	Bus6	Bus5
10.30	Bus5	Bus6	Bus6	Bus5	Bus5	Bus6
11.00	Bus6	Bus5	Bus5	Bus6	Bus6	Bus5
11.30	Bus5	Bus6	Bus6	Bus5	Bus5	Bus6
12.00	Bus6	Bus5	Bus5	Bus6	Bus6	Bus5
12.30	Bus5	Bus6	Bus6	Bus5	Bus7, Bus8, Bus9, Bus10, (Equipe), Bus5	Bus6
13.00	Bus6	Bus5	Bus5	Bus6	Bus6	Bus5
13.30	Bus3, Bus4 (Equipe), Bus5	Bus6	Bus3, Bus4 (Equipe), Bus6	Bus5	Bus5	Bus6
14.00	Bus6	Bus5	Bus5	Bus6	Bus6	Bus1, Bus2 (Equipe), Bus5
14.30	Bus5	Bus6	Bus6	Bus5	Bus5	Bus6
15.00	Bus6	Bus1, Bus2 (Equipe), Bus5	Bus5	Bus6	Bus6	Bus3, Bus4 (Equipe), Bus5
15.30	Bus5	Bus6	Bus6	Bus1, Bus2 (Equipe), Bus5	Bus5	Bus6
16.00	Bus6	Bus5	Bus5	Bus6	Bus6	Bus5
16.30	Bus5	Bus6	Bus6	Bus5	Bus11, Bus12, Bus13, Bus14 (Equipe), Bus5	Bus6
17.00	Bus6	Bus5	Bus5	Bus6	Bus6	Bus5
17.30	Bus7, Bus8 (Equipe), Bus5	Bus6	Bus7, Bus8 (Equipe) Bus6	Bus5	Bus5	Bus6
18.00	Bus6	Bus5	Bus5	Bus6	Bus6	Bus7, Bus8, Bus9, Bus10 (Equipe), Bus5
18.30	Bus5	Bus6	Bus6	Bus3, Bus4 (Equipe), Bus5	Bus5	Bus6
19.00	Bus6	Bus3, Bus4 (Equipe), Bus5	Bus5	Bus3, Bus4 (Equipe), Bus6	Bus6	Bus9, Bus10 (Equipe), Bus5
19.30	Bus5	Bus6	Bus6	Bus5	Bus5	Bus6
20.00	Bus6	Bus5	Bus5	Bus6	Bus6	Bus5
20.30	Bus5	Bus6	Bus6	Bus5	Bus5	Bus6
21.00	Bus6	Bus5	Bus5	Bus6	Bus6	Bus5
21.30	Bus5	Bus6	Bus6	Bus5	Bus5	Bus6
22.00	Bus6	Bus5	Bus5	Bus6	Bus6	Bus11, Bus12, Bus13, Bus14 (Equipe), Bus5
22.30	Bus5	Bus6	Bus6	Bus5	Bus5	Bus6
23.00		Bus7, Bus8 (Equipe), Bus5		Bus7, Bus8 (Equipe), Bus6		Bus13, Bus14 (Equipe), Bus5

Ligne G: Village d'Athlètes-Site Olympique (Hockey sur Glace) Bus: 44+1 Capacité MD: 26+1 Capacité
 Les véhicules de Bus5 et de Bus6 prendra les navettes entre le Village d'Athlètes et le Site Olympique.

Hockey sur Glace					
04.02.2011		05.02.2011		06.02.2011	
Village d'Athlètes	Site Olympique	Village d'Athlètes	Site Olympique	Village d'Athlètes	Site Olympique
		Bus1, Bus2 (Equipe)			
Bus1, Bus2 (Equipe), Bus5		Bus5			
Bus6	Bus5	Bus6	Bus5	Bus1, Bus2, Bus3, Bus4, Bus7, Bus8, Bus9 (Equipe)	
Bus3, Bus4 (Equipe), Bus5	Bus6	Bus3, Bus4 (Equipe), Bus5	Bus6	Bus5	
Bus6	Bus5	Bus6	Bus5	Bus6	Bus5
Bus5	Bus6	Bus7, Bus8 (Equipe), Bus5	Bus6	Bus5	Bus6
Bus6	Bus5	Bus6	Bus5	Bus6	Bus5
Bus5	Bus6	Bus5	Bus6	Bus5	Bus6
Bus6	Bus5	Bus5	Bus5	Bus6	Bus5
Bus7, Bus8 (Equipe), Bus5	Bus6	Bus5	Bus1, Bus2 (Equipe), Bus6	Bus10, Bus11, Bus12, Bus13, Bus14, Bus19, Bus20 (Equipe), Bus5	Bus6
Bus6	Bus5	Bus6	Bus5	Bus6	Bus5
Bus9, Bus10 (Equipe), Bus5	Bus6	Bus9, Bus10 (Equipe), Bus5	Bus6	Bus5	Bus6
Bus6	Bus1, Bus2 (Equipe), Bus5	Bus11, Bus12 (Equipe), Bus6	Bus5	Bus6	Bus5
Bus5	Bus6	Bus5	Bus6	Bus5	Bus1, Bus2, Bus3, Bus4, Bus7, Bus8, Bus9 (Equipe), Bus6
Bus6	Bus3, Bus4 (Equipe), Bus5	Bus6	Bus3, Bus4 (Equipe), Bus5	Bus6	Bus5
Bus5	Bus6	Bus5	Bus6	Bus5	Bus6
Bus6	Bus5	Bus6	Bus7, Bus8 (Equipe), Bus5	Bus6	Bus5
Bus11, Bus12 (Equipe), Bus5	Bus6	Bus5	Bus6	Bus5	Bus6
Bus6	Bus5	Bus6	Bus5	Bus6	Bus5
Bus13, Bus14 (Equipe), Bus5	Bus6	Bus13, Bus14, Bus19, Bus20 (Equipe), Bus5	Bus6	Bus5	Bus6
Bus6	Bus7, Bus8 (Equipe), Bus5	Bus6	Bus5	Bus6	Bus10, Bus11, Bus12, Bus13, Bus14, Bus19, Bus20 (Equipe), Bus5
Bus5	Bus6	Bus5	Bus6	Bus5	Bus6
Bus6	Bus9, Bus10 (Equipe), Bus5	Bus6	Bus9, Bus10 (Equipe), Bus5	Bus6	Bus5
Bus5	Bus6	Bus5	Bus11, Bus12 (Equipe), Bus6	Bus5	Bus6
Bus6	Bus5	Bus6	Bus5		Bus5
Bus5	Bus6	Bus5	Bus6		
Bus6	Bus5	Bus6	Bus5		
Bus5	Bus6	Bus5	Bus6		
Bus6	Bus11, Bus12 (Equipe), Bus5	Bus6	Bus5		
Bus5	Bus6	Bus5	Bus6		
	Bus13, Bus14 (Equipe), Bus5		Bus13, Bus14, Bus19, Bus20 (Equipe), Bus5		

- L'allocation de véhicule pour les techniciens qui sont obligé de se trouver très tôt dans la zone pour préparer lieux sera obtenue suite de leurs demandes.
- S'il y a une nécessité de véhicule supplémentaire sur les allocations de véhicule des sports d'équipe, l'allocation de véhicule sera obtiendra de la poule de véhicule

6. Transport pour les Cérémonies d'Ouverture et de Fermeture

Le Comité de Transport aura un plan spécial pour les Cérémonies d'Ouverture et de Clôture. En conséquence, le Président de FISU, les Présidents adjoints de FISU, le Comité Exécutif participeront à ces cérémonies avec les véhicules alloués à eux et les autres propriétaires d'accréditation seront transportés des logements aux cérémonies par les bus. Les spectateurs qui participeront aux cérémonies d'ouverture et de clôture seront transportés par les navettes. En outre, les délégations sera transportées selon les programmes, du Village d'Athlètes aux cérémonies, par les bus.

- Les équipes de Hockey sur glace seront transportés au stade pour la cérémonie d'ouverture après la fin des concours.

7. Control de Trafic et Sécurité de Transport

La police et le Comité de Courant de Trafic feront de leur mieux pour avoir un bon courant de trafic pendant les épreuves. S'il est nécessaire, les points importants de carrefour seront bloqué au trafic chargeant les équipes de patrouille. On s'est formé des sous-unités dans la zone résidentielle, les autoroutes de la région et les zones rurales appartenant à ce comité.

La sécurité des chemins dans les routes de transport sera supportée pendant les épreuves.

- Les règlements et les travaux sur les signes de guide nécessaires, les lignes blanches, toutes les lignes de trafic ont été appliqués pour un bon transport.
- Aucun conducteur ne conduit quand il est ivre pendant les Epreuves. Les conducteur qui n'obéissent pas cet ordre seront destitués tout de suit. Aucun conducteur qui n'est pas accrédité pourra conduire la voiture.
- Tous les carrefours et médians seront contrôlés par la police de trafic. S'il est nécessaire, on donnera aussi les escortes aux véhicules.
- Autour des zones d'instruction et de compétition, le police de trafic

interviendra aux parcs qui enrayent les véhicules et le trafic de marché des participants des épreuves.

- Les activités, comme les signes de trafic, la coordination des feux, les services de camion de remorquage, le degré de parenté de neige, opérer les zones de parc, seront coordonnées par le Département de Police, la Municipalité de Métropole d'Erzurum, le directeur de Région d'Autoroute.
- Certaines mesures, comme les chemin bloqués et le changement de route, seront prises pour obtenir la circulation des participants et leurs véhicules autour des zones où les cérémonies d'ouverture et de clôture et les épreuves finales se réaliseront.
- Les personnels de sécurité se trouveront dans les véhicules et la sécurité de chemin du centre de la ville et l'extérieure de la ville seront pourvues par la police et les unités de polices militaires.
- Avant le commencement d'Universiade d'Hiver, le Comité de sécurité d'Erzurum 2011 contrôlera toutes les véhicules qui seront utilisés pendant les épreuves pour assurer les situations de travail dans les meilleures conditions. En outre, il dirigera tous les conducteurs qui se trouveront dans la sécurité et dans les départements du protocole.
- Les suivants sont les situations à laquelle le Service d'Assurance de Transport invalidera.
- Conduire intentionnellement et sans précaution.
- Conduire quand ivre (Police peut arrêter les voitures des conducteurs qui n'ont aucune licence).
- Les licences ont besoin d'être définies par le gouvernement de la République de la Turquie pour soutenir le service d'assurance. Les pleins véhicules (les véhicules ne peuvent plus transporter les voyageurs qui possèdent les ceintures de sécurité).
- Tous les peines et les pourboire causés par les fautes des conducteurs sont les responsabilités individuelles du conducteur.
- Toutes les véhicules obtenus par Erzurum qui portent la Carte de Proportion doivent être conduits par les conducteurs alloués par le CO d'Erzurum 2011. Il est interdit de conduire les véhicules des membres de délégation.

SERVICES DE TRANSPORT ARBITRES & JUGES

1. Services de Transport pour les Arbitres et Juges
2. Services de Transport
3. Arrivées
4. Principaux des Services de Transport
5. Services de Transport pour les Cérémonies d'Ouverture et de Clôture
6. Retours
7. Programme de Transport pour des Arbitres et Juges

1. Services de Transport pour Arbitres et Juges

CO local allouera les véhicules pour le transport des arbitres et des juges. Selon les horaires de compétition, on allouera 10 minibus, 2 camionnettes, 5 voitures et 2 caravanes pour les arbitres et juges.

2. Services de Transport:

- Services de transport organisés des hôtels à la zone de compétition.
- Transport pour les cérémonies d'ouverture et de clôture des hôtels au stade de Cemal Gürsel.
- Services de transport pour les demandes, des hôtels aux zones des activités officiels.
- Services de transport, des hôtels à l'aéroport à la gare de bus et à la gare de train.

3. Arrivées

On transportera les arbitres au Village d'Athlète pour les services d'accréditation selon après leurs arrivées. Après avoir complété les procédures de service d'accréditation, ils seront transportés aux hôtels où ils logeront.

La durée de transport des arbitres, du Village d'Athlète aux hôtels, est à peu près 30 minutes.

4. Principaux des Services de Transport

Le comité de transport est responsable de transport libre des arbitres qui arrivent avant 27 Janvier et 6 Février, de l'Aéroport d'Erzurum, de la Gare de Bus et de la Gare de Train d'Erzurum aux hôtels apparentés.

Les véhicules seront alloués pour les arbitres et juges qui logent dans les hôtels. Ces véhicules se serviront entre le Village d'Athlètes et la zone de compétition pendant les Epreuves. Les services de transport seront servis sur demande aux autres activités des compétitions. Ces demandes ont à être déclarées au bureau de transport 24 heures d'avance.

5. Services de Transport pour les Cérémonies d'ouverture et de clôture

La Cérémonie d'ouverture aura lieu le 27 Janvier 2011, à 19h 30 et la Cérémonie de clôture le 6 Février 2011 à 19h 30. Tous les membres de média, les bénévoles, les athlètes, les équipes techniques, le VIP, les arbitres et juges seront transportés des hôtels au stade pour les Cérémonies d'ouverture et de clôture.

6. Retours

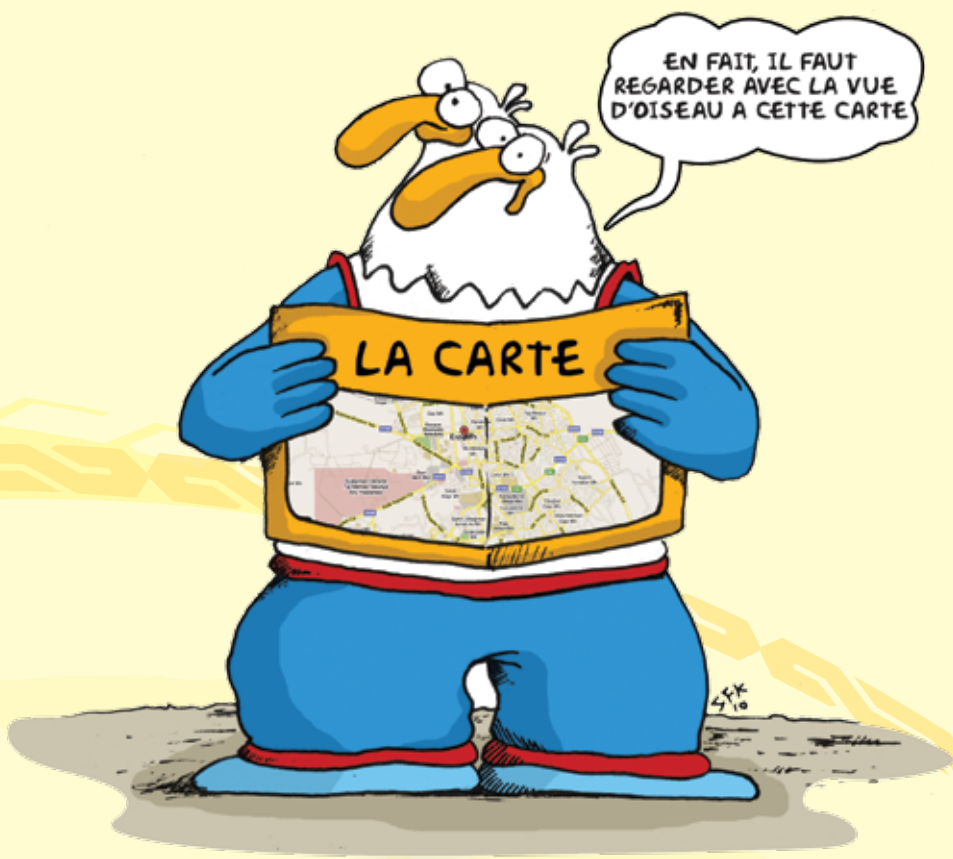
Les services de transport, des hôtels d'arbitre à la gare aérienne, seront assurés pendant les épreuves. Les groupes d'arbitre qui veulent partir ont besoin de remplir une formulaire de transport et de la livrer au bureau de transport 24 heures d'avance.

Les bureaux de transport dans les hôtels obtiendra l'information à propos de ce point.

On transportera le bagage dans la même véhicule du voyageur. Mais s'il y a une nécessité, un autre véhicule de transport de bagage pourra être alloué.

7. Programme de Transport pour des Arbitres et Juges

- On situera les bureaux de transport dans chaque hôtel d'arbitre et de juge.



EN FAIT, IL FAUT
REGARDER AVEC LA VUE
D'DISEAU A CETTE CARTE

LA CARTE

Plan de transport d'arbitre et des juges							
	Horaire	26.01.2011		27.01.2011		28.01.2011	
		Hôtel Juges	Site Olympique	Hôtel Juges	Site Olympique	Hôtel Juges	Site Olympique
Curling	07.30	M20, T1		M20, T1		M20, T1	Retour des Jeux
	09.15	M21, T2		M21, T2			
	10.30		M20, T1		M20, T1		
	11.30	M20, T1		M20, T1			
	12.00		M21, T2		M21, T2	M20, M21, T1, T2	Retour des Jeux
	12.30						
	13.30	M21, T2		M21, T2			
	14.30		M20, T1		M20, T1		
	16.30		M21, T2		M21, T2		
	17.30					M21, T2	Retour des Jeux
ShortTrack	07.30	M23, M24, T3, T4		M23, M24, T3, T4			
	12.30					M23, M24, T3, T4	
	16.00				M23, M24, T3, T4		
	18.00						
	19.00		M23, M24, T3, T4				M23, M24, T3, T4
Patinage Artistique	06.00						
	07.00						
	08.00						
	08.30						
	09.00						
	11.00						
	11.30						
	12.00						
	12.30						
	14.00						
	14.30						
	15.00						
	15.30						
	16.00						
	18.00						
23.00							
Snowboarding	08.30					M27, T7	
	09.00						
	09.30						
	10.30						
	11.00			T7			
	11.30						
	13.00						M27, T7
	14.00						
	15.00						
Hockey sur Glace	07.00			M11, M12, T23, T24			
	09.00					M11, M12, T23, T24	
	20.00				M11, M12, T23, T24		
	23.00						M11, M12, T23, T24

Les véhicules qui se trouvent sur la graphique sont alloués pour les arbitres et juges
T: Car 4+1 Capacité M: Minibus 17+1 Capacité

Plan de transport d'arbitre et des juges							
	Horaire	01.02.2011		02.02.2011		03.02.2011	
		Hôtel Juges	Site Olympique	Hôtel Juges	Site Olympique	Hôtel Juges	Site Olympique
Curling	07.30	M20, T1	Retour des Jeux	M20, T1	Retour des Jeux	M20, T1	Retour des Jeux
	12.30	M21, T2	Retour des Jeux	M21, T2	Retour des Jeux	M21, T2	Retour des Jeux
	13.30						
	17.30	M20, T1	Retour des Jeux	M20, T1	Retour des Jeux	M20, T1	Retour des Jeux
Piste Courte							
Patinage Artistique	13.00	M25, T5					
	13.30			M25, T5		M25, T5	
	15.30	M26, T6	M25, T5				
	17.00				M25, T5		
	17.30						M25, T5
	18.30						
	19.00		M26, T6	M25, M26, T5, T6		M26, T6	
	20.00	M25, T5				M25, T5	
	23.00		M25, T5		M25, M26, T5, T6		M26, T6 M25, T5
Snowboarding	08.30	M27, T7		M27, M28, T7, T8		M27, T7	
	09.00						
	10.30					M28, T8	
	11.00						
	11.30	M28, T8					
	12.00		M27, T7				M27, T7
	12.30					M27, M28, T7, T8	
	13.00				M27, M28, T7, T8		
	14.00						M28, T8
	15.00		M28, T8				
16.00						M27, M28, T7, T8	
Hockey sur Glace	07.00						
	09.00	M11, M12, T23, T24		M11, M12, T23, T24		M11, M12, T23, T24	
	20.00						
	23.00		M11, M12, T23, T24		M11, M12, T23, T24		M11, M12, T23, T24

Les véhicules qui se trouvent sur la graphique sont alloués pour les arbitres et juges

T: Car 4+1 Capacité

M: Minibus 17+1 Capacité

Plan de transport d'arbitre et des juges					
04.02.2011		05.02.2011		06.02.2011	
Hôtel Juges	Site Olympique	Hôtel Juges	Site Olympique	Hôtel Juges	Site Olympique
M20, T1	Retour des Jeux	M20, T1	Retour des Jeux		
		M21, T2	Retour des Jeux		
M21, T2	Retour des Jeux				
M25, T5					
		M25, M26, T5, T6			
	M25, T5				
			M25, M26, T5, T6		
M25, M26, T5, T6					
	M25, M26, T5, T6				
M27, T7		M27, T7		M27, T7 M28, T8	
M27, M28, T7, T8					
	M27, T7		M27, T7	M27, T7	M27, T7
				M28, T8	M27, M28, T7, T8
	M27, M28, T7, T8				
		M11, M12, T23, T24			
M11, M12, T23, T24				M11, M12, T23, T24	
	M11, M12, T23, T24		M11, M12, T23, T24		M11, M12, T23, T24

Plan de transport d'arbitre et des juges					
	Horaire	26.01.2011		27.01.2011	
		Hôtel Juges	Site Olympique	Hôtel Juges	Site Olympique
Ski Freestyle	07.30	M29, T9		M29, T9	
	12.30				
	13.00				
	14.00				
	15.30		M29, T9		M29, T9
	18.30				
Biathlon	19.00	M31, M32, T12, T11		M31, T11	
	07.30				
	08.30			M32, T12	
	09.30				M31, T11
	10.00				M32, T12
	10.30				
	11.00			M31, M32, T11, T12	
	11.30		M31, M32, T12, T11		
	12.00				M31, M32, T11, T12
	Saut a Ski	13.00			
14.00				M34, T14	
14.30					
16.00					M34, T14
15.30				M35, T15	
20.00					M35, T15
07.00					
11.00				M34, T14	
14.30					M34, T14
07.30					
Combiné Nordique	09.00	M36, T16		M36, T16	
	09.30			M37, T17	
	11.30		M36, T16		M36, T16
	12.00			M36, T16	
	12.30				M37, T17
	13.00				M36, T16
Ski de Fond	13.30	M38, M39, T18, T19			
	14.30			M38, T18	
	17.00			M39, T19	
	17.30				
	07.00				M38, T18
	08.00				
	11.00				
	14.00			M38, T18	M39, T19
	15.00		M38, M39, T18, T19		
	17.00				
17.30				M38, T18	
Ski Alpin	08.00			M41, T21	
	09.00				
	11.00				
	12.00				
	14.00				M41, T21
	15.00				

Les véhicules qui se trouvent sur la graphique sont alloués pour les arbitres et juges.
T: Car 4+1 Capacité M: Minibus 17+1 Capacité

Plan de transport d'arbitre et des juges							
28.01.2011		29.01.2011		30.01.2011		31.01.2011	
Hôtel Juges	Site Olympique	Hôtel Juges	Site Olympique	Hôtel Juges	Site Olympique	Hôtel Juges	Site Olympique
M29, T9							
M30, T10							
	M29, T9						
M29, T9							
	M30, T10						
	M29, M30, T9, T10						
M31, T11		M31, T11		M31, T11		M31, T11	
		M32, T12					
M32, T12				M32, T12		M32, T12	
	M31, T11				M31, T11		M31, T11
	M32, T12		M31, M32, T11, T12				
					M32, T12		M32, T12
M31, M32, T11, T12							
	M31, M32, T11, T12						
				M34, T14			
M34, T14							
					M34, T14		
	M34, T14						
M34, M35, T14, T15							
		M34, M35, T14, T15				M34, M35, T14, T15	
	M34, M35, T14, T15		M34, M35, T14, T15				M34, M35, T14, T15
M36, T16		M36, T 16		M36, T16		M36, T16	
	M36, T16	M37, T17	M36, T16	M37, T17	M36, T16	M37, T17	M36, T16
M37, T17							
	M37, T17	M36, T16	M37, T17		M37, T17	M36, T16	
							M37, T17
			M36, T16				M36, T16
M38, T18		M38, T18				M38, T18	
M39, T19				M38, T18			
		M39, T19				M39, T19	
	M38, T18		M38, T18				M38, T18
M40, T20							
	M39, T19				M38, T18		
M38, T18			M39, T19	M39, T19			M39, T19
	M40, T20						
	M38, T18				M39, T19		
M41, T21		M41, T21		M41, T21		M41, T21	
M42, T22		M42, T22					
						M42, T22	
	M41, T21		M41, T21				
	M42, T22		M42, T22		M41, T21		M41, T21
							M42, T22

SERVICES DE TRANSPORT MEMBRES DE MEDIA

1. Services de Transport pour Membres de Média
2. Places Principaux de Transport
3. Information de Transport
4. Départs
5. Horaire de Transport pour Membres de Média

1. Services de Transport pour Membres de Média

Le circuit des services, du lieu d'Accommodation au Village d'Athlètes et au Centre de Média, sera soutenu dans chaque 30 minutes pour les membres de média. Les services de véhicule, de l'Hôtel de Média à tous les zones, seront fournis avant des horaires de compétitions. Le transport de la Aéroport d'Erzurum, de la Gare de Bus et de la Gare de Train d'Erzurum au Centre de Média d'Universiade; du Centre de Média à la zone de compétition officielle (le Village d'Athlète, le lieu de compétition), et aux Zones d'Hébergement, sera assurée par les bus.

2. Places Principaux de Transport

- Accueil et services de transport de l'Aéroport d'Erzurum, Gare d'Autobus de Ville et Gare de Train au Centre de Média,
- Véhicule de service du Centre de Média aux zones d'hébergement,
- Véhicule de service du Centre de Média aux sites Olympique,
- Services de transport, du Village d'Athlète aux sites Olympique pour les Cérémonies d'Ouverture et de Clôture.

3. Information de Transport

Le bureau d'information de transport assura l'information à propos de transport. Les interpréteurs seront prêts à informer les hôtes à propos des points comme les plans de service de transport.

4. Départs

Les services de transport seront soutenus de l'hôtel de Média à l'aéroport pendant les épreuves. Les groupes de Média qui veulent partir, doivent remplir une forme de demande de transport et la donner au bureau de transport 24 heures d'avance.

On transportera les bagages dans les mêmes véhicules des voyageurs. Mais s'il y a une nécessité, un autre véhicule de bagage sera soutenu.

Hôtel de Média-Site Olympique														
26.01.2011			27.01.2011			28.01.2011			29.01.2011			30.01.2011		
Heure	Hôtel de Média	Site Olympique	Hôtel de Média	Site Olympique	Hôtel de Média	Site Olympique	Hôtel de Média	Site Olympique	Hôtel de Média	Site Olympique	Hôtel de Média	Site Olympique	Hôtel de Média	Site Olympique
Curling	08.00	MD30	MD30	MD30	MD30	MD30	MD30	MD30	MD30	MD30	MD30	MD30	MD30	MD30
	12.00	MD31	MD31	MD31	MD31	MD31	MD31	MD31	MD31	MD31	MD31	MD31	MD31	MD31
	19.00		MD31		MD31		MD31		MD31		MD31		MD31	
Piste Courte	08.00	MD32, MD33	MD32, MD33	MD32, MD33	MD32, MD33	MD32, MD33	MD32, MD33	MD32, MD33	MD32, MD33	MD32, MD33	MD32, MD33	MD32, MD33	MD32, MD33	MD32, MD33
	13.00			MD32, MD33		MD32, MD33		MD32, MD33		MD32, MD33		MD32, MD33		MD32, MD33
	16.00		MD32, MD33		MD32, MD33		MD32, MD33		MD32, MD33		MD32, MD33		MD32, MD33	
Patinage Artistique	08.00		MD32, MD33		MD32, MD33		MD32, MD33		MD32, MD33		MD32, MD33		MD32, MD33	
	12.00													
	23.00													
Ski Freestyle	08.00	MD32, MD33	MD32, MD33	MD32, MD33	MD32, MD33	MD32, MD33	MD32, MD33	MD32, MD33	MD32, MD33	MD32, MD33	MD32, MD33	MD32, MD33	MD32, MD33	MD32, MD33
	12.00			MD32, MD33		MD32, MD33		MD32, MD33		MD32, MD33		MD32, MD33		MD32, MD33
	16.00			MD32, MD33		MD32, MD33		MD32, MD33		MD32, MD33		MD32, MD33		MD32, MD33
Combiné Nordique	07.00	MD34, MD35	MD34, MD35	MD34, MD35	MD34, MD35	MD34, MD35	MD34, MD35	MD34, MD35	MD34, MD35	MD34, MD35	MD34, MD35	MD34, MD35	MD34, MD35	MD34, MD35
	17.00		MD34, MD35		MD34, MD35		MD34, MD35		MD34, MD35		MD34, MD35		MD34, MD35	
	17.00	MD34, MD35	MD34, MD35	MD34, MD35	MD34, MD35	MD34, MD35	MD34, MD35	MD34, MD35	MD34, MD35	MD34, MD35	MD34, MD35	MD34, MD35	MD34, MD35	MD34, MD35
Biathlon	07.00	MD34, MD35	MD34, MD35	MD34, MD35	MD34, MD35	MD34, MD35	MD34, MD35	MD34, MD35	MD34, MD35	MD34, MD35	MD34, MD35	MD34, MD35	MD34, MD35	MD34, MD35
	17.00		MD34, MD35		MD34, MD35		MD34, MD35		MD34, MD35		MD34, MD35		MD34, MD35	
	15.00		MD36		MD36		MD36		MD36		MD36		MD36	
Ski Alpin	08.00		MD36		MD36		MD36		MD36		MD36		MD36	
	15.00		MD36		MD36		MD36		MD36		MD36		MD36	
	08.00		MD37		MD37		MD37		MD37		MD37		MD37	
Snowboarding	13.00		MD37		MD37		MD37		MD37		MD37		MD37	
	15.00													
	15.00		MD38		MD38		MD38		MD38		MD38		MD38	
Saut à Ski	09.00		MD38		MD38		MD38		MD38		MD38		MD38	
	11.30		MD38		MD38		MD38		MD38		MD38		MD38	
	13.00		MD38		MD38		MD38		MD38		MD38		MD38	
Hockey sur Glace	16.00		MD38		MD38		MD38		MD38		MD38		MD38	
	20.00													
	07.00	MD39	MD39	MD39	MD39	MD39	MD39	MD39	MD39	MD39	MD39	MD39	MD39	MD39
	08.00													
	10.00		MD39		MD39		MD39		MD39		MD39		MD39	
	18.30													
	22.00		MD39		MD39		MD39		MD39		MD39		MD39	
	22.30		MD39		MD39		MD39		MD39		MD39		MD39	

VEHICULES DANS LA LISTE SONT ASSIGNES POUR LES MEMBRES DE MEDIA LE 25 JANVIER 2010 MD: MIDIBUS 26+1 Capacité Combiné Nordique (Kandilli)

		Hôtel de Média-Site Olympique																
		01.02.2011			02.02.2011			03.02.2011			04.02.2011			05.02.2011			06.02.2011	
	Horaire	Hôtel de Média	Site Olympique	Hôtel de Média	Site Olympique	Hôtel de Média	Site Olympique	Hôtel de Média	Site Olympique	Hôtel de Média	Site Olympique	Hôtel de Média	Site Olympique	Hôtel de Média	Site Olympique	Hôtel de Média	Site Olympique	
Curling	08.00	MD30	MD30	MD30	MD30	MD30	MD30	MD30	MD30	MD30	MD30	MD30	MD30	MD30	MD30	MD30	MD30	
	12.00	MD31	MD30	MD31	MD30	MD31	MD30	MD31	MD30	MD31	MD30	MD31	MD30	MD31	MD30	MD31	MD30	
	19.00																	
Piste Courte	08.00																	
	16.00																	
Patinage Artistique	08.00	MD32		MD32		MD32		MD32		MD32		MD32		MD32		MD32		
	12.00	MD32, MD33	MD32	MD32, MD33	MD32	MD32, MD33	MD32	MD32, MD33	MD32	MD32, MD33	MD32	MD32, MD33	MD32	MD32, MD33	MD32	MD32, MD33	MD32	
	14.00																	
Ski Freestyle	23.00	MD32	MD32, MD33	MD32	MD32, MD33	MD32	MD32, MD33	MD32	MD32, MD33	MD32	MD32, MD33	MD32	MD32, MD33	MD32	MD32, MD33	MD32	MD32, MD33	
	12.00	MD32, MD33	MD32	MD32, MD33	MD32	MD32, MD33	MD32	MD32, MD33	MD32	MD32, MD33	MD32	MD32, MD33	MD32	MD32, MD33	MD32	MD32, MD33	MD32	
	14.00																	
Combiné Nordique	23.00																	
	07.00	MD34, MD35	MD34, MD35	MD34, MD35	MD34, MD35	MD34, MD35	MD34, MD35	MD34, MD35	MD34, MD35	MD34, MD35	MD34, MD35	MD34, MD35	MD34, MD35	MD34, MD35	MD34, MD35	MD34, MD35	MD34, MD35	
Ski de Fond	07.00	MD34, MD35	MD34, MD35	MD34, MD35	MD34, MD35	MD34, MD35	MD34, MD35	MD34, MD35	MD34, MD35	MD34, MD35	MD34, MD35	MD34, MD35	MD34, MD35	MD34, MD35	MD34, MD35	MD34, MD35	MD34, MD35	
	17.00																	
Biathlon	07.00	MD34, MD35	MD34, MD35	MD34, MD35	MD34, MD35	MD34, MD35	MD34, MD35	MD34, MD35	MD34, MD35	MD34, MD35	MD34, MD35	MD34, MD35	MD34, MD35	MD34, MD35	MD34, MD35	MD34, MD35	MD34, MD35	
	17.00																	
Ski Alpin	08.00	MD36	MD36	MD36	MD36	MD36	MD36	MD36	MD36	MD36	MD36	MD36	MD36	MD36	MD36	MD36	MD36	
	15.00																	
Snowboarding	08.00	MD37	MD37	MD37	MD37	MD37	MD37	MD37	MD37	MD37	MD37	MD37	MD37	MD37	MD37	MD37	MD37	
	13.00																	
Saut à Ski	16.00	MD38	MD38	MD38	MD38	MD38	MD38	MD38	MD38	MD38	MD38	MD38	MD38	MD38	MD38	MD38	MD38	
	20.00																	
Hockey sur Glace	07.00																	
	08.00	MD39		MD39		MD39		MD39		MD39		MD39		MD39		MD39		
	10.00																	
	18.30																	
	22.00																	
	22.30																MD39	

Combiné Nordique (Kandilli)

MD: MIDIBUS 26+1 Capacité

www.erzurum2011.gov.tr